

ŠIAULIŲ MUNICIPALINĖ APLINKOS TYRIMŲ LABORATORIJA

Gegužių g. 94, 78365 Šiauliai, tel. (8-41) 514 144, el. paštas matl@splus.lt, www.matl.lt
Įmonės kodas 145412194.

LEDO STORIS IR IŠTIRPUSIO DEGUONIES KONCENTRACIJA ŠIAULIŲ MIESTO PAVIRŠINIUOSE VANDENS TELKINIUOSE 2024 M. ŽIEMĄ



ŠIAULIAI, 2024 M.

1 lentelė. Ledo storio ir deguonies koncentracijos kitimas Šiaulių miesto paviršiniuose vandens telkiniuose 2024 m.

Vandens telkinys	Ledo storis, cm	Ištirpusio deguonies koncentracija, mg/l O ₂
1	2	3
2024 m. sausio 9 d.		
Rėkyvos ežeras	13	12,4
Prūdelio tvenkinys	14	10,6
Talkšos ežeras	11	11,2
Ginkūnų ežeras	10	10,2
2024 m. sausio 18 d.		
Rėkyvos ežeras	16	11,6
Prūdelio tvenkinys	16	8,9
Talkšos ežeras	17	10,9
Ginkūnų ežeras	14	10,0
2024 m. sausio 24 d.		
Rėkyvos ežeras	19	10,4
Prūdelio tvenkinys	15	7,8
Talkšos ežeras	15	10,0
Ginkūnų ežeras	14	9,9
2024 m. vasario 2 d.		
Rėkyvos ežeras	16	8,8
Prūdelio tvenkinys	10	7,6
Talkšos ežeras	13	9,7
Ginkūnų ežeras	12	9,5

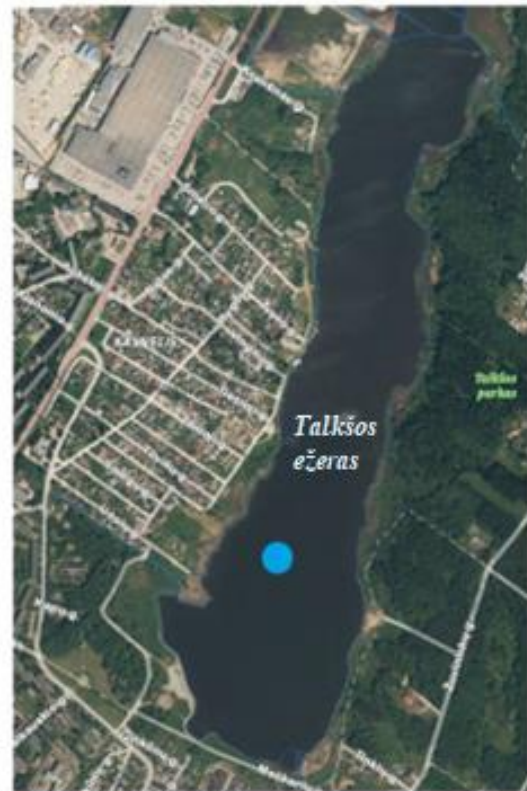
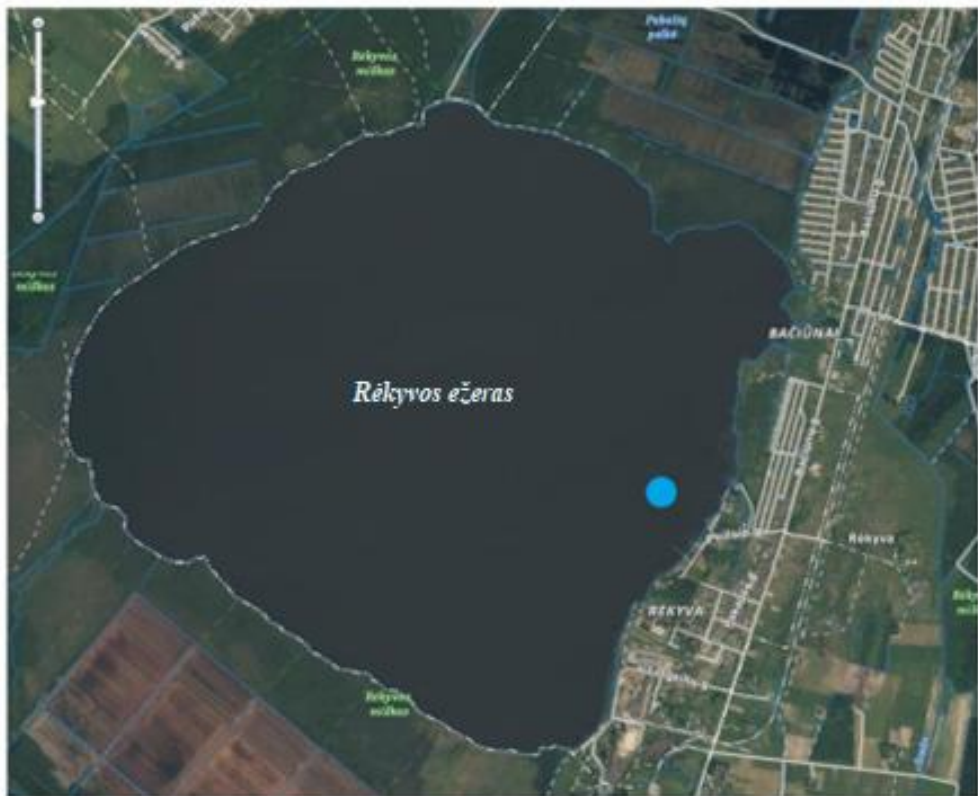
1	2	3
2024 m. vasario 7 d.		
Rėkyvos ežeras	16	9,0
Prūdelio tvenkinys	13	7,2
Talkšos ežeras	15	9,4
Ginkūnų ežeras	14	9,1
2024 m. vasario 13 d.		
Rėkyvos ežeras	19	8,9
Prūdelio tvenkinys	15	6,2
Talkšos ežeras	16	9,3
Ginkūnų ežeras	14	9,0
2024 m. vasario 20 d.		
Rėkyvos ežeras	5	8,6
Prūdelio tvenkinys	6	5,2
Talkšos ežeras	10	8,4
Ginkūnų ežeras	9	8,8
Kritinė deguonies koncentracija		< 2 mg/l O ₂

Laboratorijos vedėjas



Robertas Klimas

Vandens tyrimų vyr. specialistė
N. Mociūtė, 51 41 44



1 pav. Ledo storio ir ištirpusio deguonies koncentracijos matavimų vietos Šiaulių miesto paviršiniuose vandens telkiniuose 2024 m.