

# ŠIAULIŲ MUNICIPALINĖ APLINKOS TYRIMŲ LABORATORIJA

Gegužių g. 94, 78365 Šiauliai, tel. (0 41) 514 144, el. paštas [matl@splus.lt](mailto:matl@splus.lt), [www.matl.lt](http://www.matl.lt)

## Transporto sukeliama triukšmo matavimai nepertraukiamu režimu pietinėje miesto dalyje, Gegužių g. aplinkoje (Gegužių g. 94), 2024 m.

Transporto sukeliama triukšmo poveikio įvertinimui, triukšmo matavimai atliekami nepertraukiamu režimu, garso analizatoriumi Nor 121, matavimų vieta pažymėta schemoje 2 pav., duomenys pateikti 3, 4 lentelėse ir 1 pav.

Išmatuotos ir apskaičiuotos triukšmo rodiklių vertės lyginamos su ribiniais dydžiais, pateiktais Lietuvos higienos normoje HN 33:2011 „Triukšmo ribiniai dydžiai gyvenamuosiuose ir visuomeninės paskirties pastatuose bei jų aplinkoje“.

1 lentelė. Didžiausi leidžiami triukšmo ribiniai dydžiai gyvenamųjų ir visuomeninės paskirties pastatų aplinkoje

Objekto pavadinimas	Paros laikas	Ekvivalentinis garso slėgio lygis ( $L_{AeqT}$ ), dBA	Maksimalus garso slėgio lygis ( $L_{AFmax}$ ), dBA
Gyvenamųjų pastatų ir visuomeninės paskirties pastatų (išskyrus maitinimo ir kultūros paskirties pastatus) aplinkoje, veikiamoje transporto sukeliama triukšmo	diena nuo 7 val. iki 19 val.	65	70
	vakaras nuo 19 iki 22 val.	60	65
	naktis nuo 22 iki 7 val.	55	60

2 lentelė. Didžiausi leidžiami triukšmo ribiniai dydžiai, naudojami triukšmo strateginio kartografavimo rezultatams įvertinti

Objekto pavadinimas	$L_{dvn}$ , dBA	$L_{dienes}$ , dBA	$L_{vakaro}$ , dBA	$L_{nakties}$ , dBA
Gyvenamųjų ir visuomeninės paskirties pastatų aplinkoje, veikiamoje transporto sukeliama triukšmo	65	65	60	55

**Maksimalus garso slėgio lygis ( $L_{AFmax}$ )** – didžiausias garso slėgio lygis, kai standartinė dažninė svertis yra A svertis, o standartinė laiko svertis yra F svertis.

**Ekvivalentinis garso slėgio lygis ( $L_{AeqT}$ )** – ekvivalentinis nuolatinis garso slėgio lygis, kai standartinė dažninė svertis yra A svertis.

**Dienos triukšmo rodiklis ( $L_{dienos}$ )** – dienos metu (nuo 7 val. iki 19 val.) triukšmo sukkelto dirginimo rodiklis – vidutinis ilgalaikis A svertinis garso lygis, nustatytas kaip vienu metų dienos vidurkis.

**Vakaro triukšmo rodiklis ( $L_{vakaro}$ )** – vakaro metu (nuo 19 val. iki 22 val.) triukšmo sukkelto dirginimo rodiklis – vidutinis ilgalaikis A svertinis garso lygis, nustatytas kaip vienu metų vakaro vidurkis.

**Nakties triukšmo rodiklis ( $L_{nakties}$ )** – nakties metu (nuo 22 val. iki 7 val.) triukšmo sukkelto miego trikdkymo rodiklis – vidutinis ilgalaikis A svertinis garso lygis, nustatytas kaip vienu metų nakties vidurkis.

**Dienos, vakaro ir nakties triukšmo rodiklis ( $L_{dvn}$ )** – triukšmo sukkelto dirginimo rodiklis, t. y. triukšmo lygis  $L_{dvn}$  decibelais (dB), apskaičiuojamas pagal tokią formulę:

$$L_{dvn} = 10 \lg \frac{1}{24} \left( 12 \times 10^{\frac{L_{dienos}}{10}} + 4 \times 10^{\frac{L_{vakaro+5}}{10}} + 8 \times 10^{\frac{L_{nakties+10}}{10}} \right).$$

3 lentelė. Transporto sukeliama triukšmo kitimas pietinėje miesto dalyje, Gegužių g. aplinkoje, 2024 m. kovo mėn. 1-31 d.

Sausio mėn. dienos	Išmatuotas garso slėgio lygis, dBA					
	Maksimalus garso slėgio lygis (LAFmax), dBA			Ekvivalentinis garso slėgio lygis (LAeqT), dBA (T=1 val.)		
	diena nuo 7 val. iki 19 val.	vakaras nuo 19 val. iki 22 val.	naktis nuo 22 val. iki 7 val.	diena nuo 7 val. iki 19 val.	vakaras nuo 19 val. iki 22 val.	naktis nuo 22 val. iki 7 val.
2024-03-01	87	79	81	63	59	55
2024-03-02	86	78	84	62	58	54
2024-03-03	90	86	73	60	57	51
2024-03-04	96	80	90	63	58	54
2024-03-05	99	89	77	63	59	54
2024-03-06	87	86	83	63	61	53
2024-03-07	91	99	75	63	62	54
2024-03-08	85	86	79	64	61	56
2024-03-09	87	94	83	62	62	54
2024-03-10	92	78	79	61	58	52
2024-03-11	90	73	72	60	56	49
2024-03-12	95	81	80	64	60	55
2024-03-13	88	86	75	63	59	54
2024-03-14	94	87	81	62	58	53
2024-03-15	95	84	92	63	59	56
2024-03-16	81	78	70	61	61	54
2024-03-17	93	80	85	61	57	51
2024-03-18	85	80	74	64	59	55
2024-03-19	94	78	81	64	59	54
2024-03-20	91	84	84	63	59	54
2024-03-21	89	75	72	64	62	55
2024-03-22	99	81	81	64	60	56
2024-03-23	94	93	73	60	60	54
2024-03-24	88	84	87	60	57	51
2024-03-25	87	91	82	62	59	53
2024-03-26	92	88	82	62	59	54
2024-03-27	85	83	74	61	59	55
2024-03-28	92	78	78	63	59	53
2024-03-29	90	88	82	62	60	56
2024-03-30	98	90	90	62	61	56
2024-03-31	90	87	83	59	58	53
<b>Ribiniai dydžiai</b>	<b>70</b>	<b>65</b>	<b>60</b>	<b>65</b>	<b>60</b>	<b>55</b>
Min.	81	73	70	59	56	49
Max.	99	99	92	64	62	56

4 lentelė. Transporto sukeliama triukšmo ilgalaikio poveikio vertinimo rodiklių 2024 m. kovo mėn. statistiniai duomenys

	Dienos triukšmo rodiklis ( $L_{dienos}$ ), dBA	Vakaro triukšmo rodiklis ( $L_{vakaro}$ ), dBA	Nakties triukšmo rodiklis ( $L_{nakties}$ ), dBA	Dienos, vakaro, nakties triukšmo rodiklis ( $L_{dvn}$ ), dBA
Vidutinės kovo mėnesio ilgalaikio poveikio triukšmo rodiklių vertės	62	59	54	63
Triukšmo ilgalaikio poveikio (vienų metų) vertinimo rodiklių ribiniai dydžiai	65	60	55	65

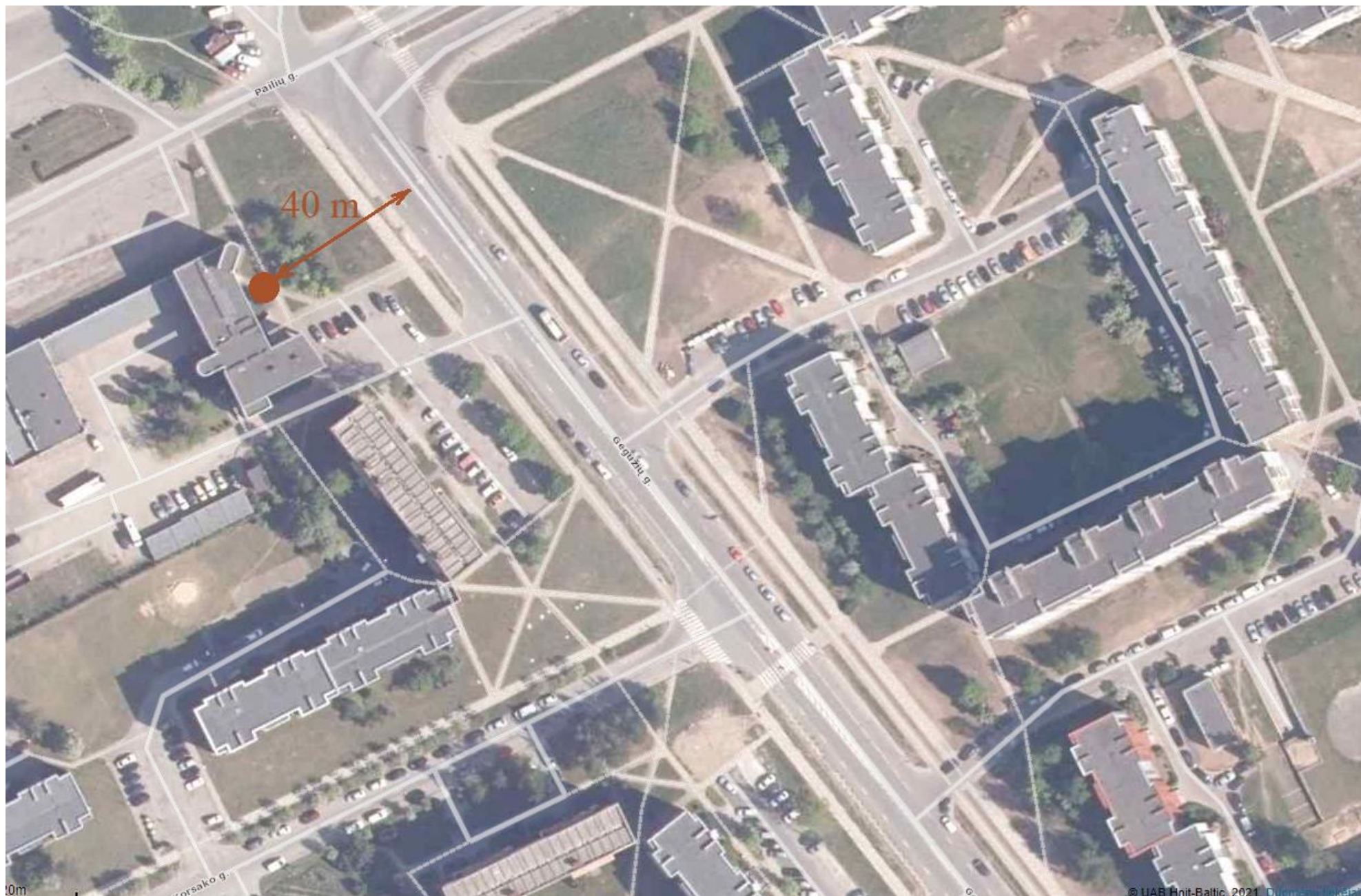
Kovo mėn. 1÷31 d. maksimalus triukšmo lygis dienomis kito nuo 81 iki 99 dBA ir viršijo ribinį dydį (70 dBA) nuo 11 iki 29 dBA. Vakare maksimalus triukšmo lygis kito nuo 73 iki 99 dBA ir viršijo ribinį dydį (65 dBA) nuo 8 iki 34 dBA. Naktį maksimalus triukšmo lygis kito nuo 70 iki 92 dBA ir viršijo ribinį dydį (60 dBA) nuo 10 iki 32 dBA. Didžiausi viršijimai išmatuoti pravažiuojant spec. tarnybų automobiliams su įjungtomis sirenomis ir praskrendant orlaiviams.

Ekvivalentinis triukšmo lygis kovo mėn. dienomis neviršijo ribinio dydžio (65 dBA) ir kito nuo 59 iki 64 dBA, vakare ekvivalentinis triukšmo lygis kito nuo 56 iki 62 dBA, ribinis dydis (60 dBA) buvo viršytas 5 vakarus, naktį ekvivalentinis triukšmo lygis kito nuo 49 iki 56 dBA, ribinis dydis (55 dBA) buvo viršytas 3 naktis.

Triukšmo ilgalaikio poveikio vertinimo rodikliai ( $L_d$ ,  $L_v$ ,  $L_n$ ,  $L_{dvn}$ ) 2024 m. kovo mėn. neviršijo ribinių dydžių ir kito nuo 55 iki 63 dBA.



1 pav. Transporto sukeliama triukšmo kitimas pietinėje miesto dalyje, Gegužių g. aplinkoje, 2024 m. kovo mėn. 1-31 d.



2 pav. Transporto sukeliamo triukšmo matavimo nepertraukiamu režimu vieta pietinėje miesto dalyje, Gegužių g. aplinkoje (Gegužių g. 94). Atstumas iki gatvės 40 m.



3 pav. Autotransporto sukeliama vidutinio metinio paros triukšmo (Ldvn) 2022 m. kartografavimo duomenys pietinėje miesto dalyje, Gegužių g. aplinkoje.

[https://www.matl.lt/images/dokumentai/TriuksmoZemelapisi/Autotransportas2022\\_Ldvn.pdf](https://www.matl.lt/images/dokumentai/TriuksmoZemelapisi/Autotransportas2022_Ldvn.pdf)



4 pav. Garso analizatorius Nor 121.