

ŠIAULIŲ MUNICIPALINĖ APLINKOS TYRIMŲ LABORATORIJA

Gegužių g. 94, LT-78365 Šiauliai, tel. (0 - 41) 514 144, el. paštas matl@splus.lt, www.matl.lt

KIETŲJŲ DALELIŲ KONCENTRACIJOS KITIMAS ŠIAULIŲ MIESTO APLINKOS ORE 2024 M. SPALIO MĖN.

Spalio mėn. dienos	Šiaulių municipalinio aplinkos oro monitoringo duomenys (pietinė miesto dalis, Gegužių g. 94) https://www.matl.lt/aplinkos-oro-kokybe		*Valstybinio aplinkos oro kokybės monitoringo Šiaulių stoties duomenys (centrinė miesto dalis) https://aaa.lrv.lt/lt/veiklos-sritys/oras/oro-kokybes-statistika-ir-duomenys/paros-oro-kokybes-rodikliai/	
	KD ₁₀ , µg/m ³	KD _{2,5} , µg/m ³	KD ₁₀ , µg/m ³	KD _{2,5} , µg/m ³
1	7	3	10	6
2	27	10	32	12
3	27	13	36	17
4	13	5	20	9
5	13	9	21	13
6	18	15	33	26
7	19	8	29	17
8	11	6	23	13
9	10	6	15	8
10	9	5	18	11
11	7	4	14	6
12	6	3	13	7
13	6	4	9	5
14	9	6	18	9
15	5	3	14	7
16	10	4	22	11
17	7	4	13	6
18	8	4	13	6
19	9	6	12	7
20	10	8	13	9
21	16	12	21	14
22	20	16	31	23
23	8	5	10	6
24	7	4	11	6
25	11	7	16	10
26	23	21	27	23
27	21	19	25	21
28	8	5	16	10
29	7	5	15	8
30	4	2	5	4
31	6	3	10	5
Min.	4	2	5	4
Maks.	27	21	36	26
Vid.	12	8	19	11
Ribinė vertė, 24 val. /vid. metinė	50/40	-/ 20	50/40	-/ 20
Koreliacijos koeficientas	0,91	0,91		

*Pateikiami preliminarūs duomenys. Atlikus visas duomenų kokybės kontrolės procedūras jie gali būti pakoreguoti.

Valstybinio aplinkos oro kokybės monitoringo 2024-10-31 d. duomenimis, centrinėje miesto dalyje spalio mėn. kietųjų dalelių (KD_{10}) vidutinė 24 val. koncentracija neviršijo ribinės vertės ($50 \mu\text{g}/\text{m}^3$) ir kito nuo 5 iki $36 \mu\text{g}/\text{m}^3$. Vidutinė spalio mėnesio kietųjų dalelių koncentracija $19 \mu\text{g}/\text{m}^3$ ir palyginus su rugsėjo mėn. vidutine verte, sumažėjo 1,7 karto, nuo 32 iki $19 \mu\text{g}/\text{m}^3$. Šiomet kietųjų dalelių (KD_{10}) koncentracija miesto aplinkos ore 7 dienas viršijo paros ribinę vertę. Sausio, vasario, gegužės, birželio ir spalio mėn. ribinė vertė nebuvo viršyta, kovo ir balandžio mėn. ribinė vertė viršyta po 2 dienas, rugsėjo mėn. 3 dienas. Leistinas viršijimų skaičius 35 dienos per metus. Kietųjų dalelių ($KD_{2,5}$) vidutinė 24 val. koncentracija centrinėje miesto dalyje spalio mėn. kito nuo 4 iki $26 \mu\text{g}/\text{m}^3$, vidutinė spalio mėnesio $KD_{2,5}$ koncentracija $11 \mu\text{g}/\text{m}^3$ ir sudarė 55 % vidutinės metų ($20 \mu\text{g}/\text{m}^3$) ribinės vertės. Palyginus su rugsėjo mėn. vidutine verte, kietųjų dalelių ($KD_{2,5}$) vidutinė 24 val. koncentracija centrinėje miesto dalyje sumažėjo 1,3 karto, nuo 14 iki $11 \mu\text{g}/\text{m}^3$.

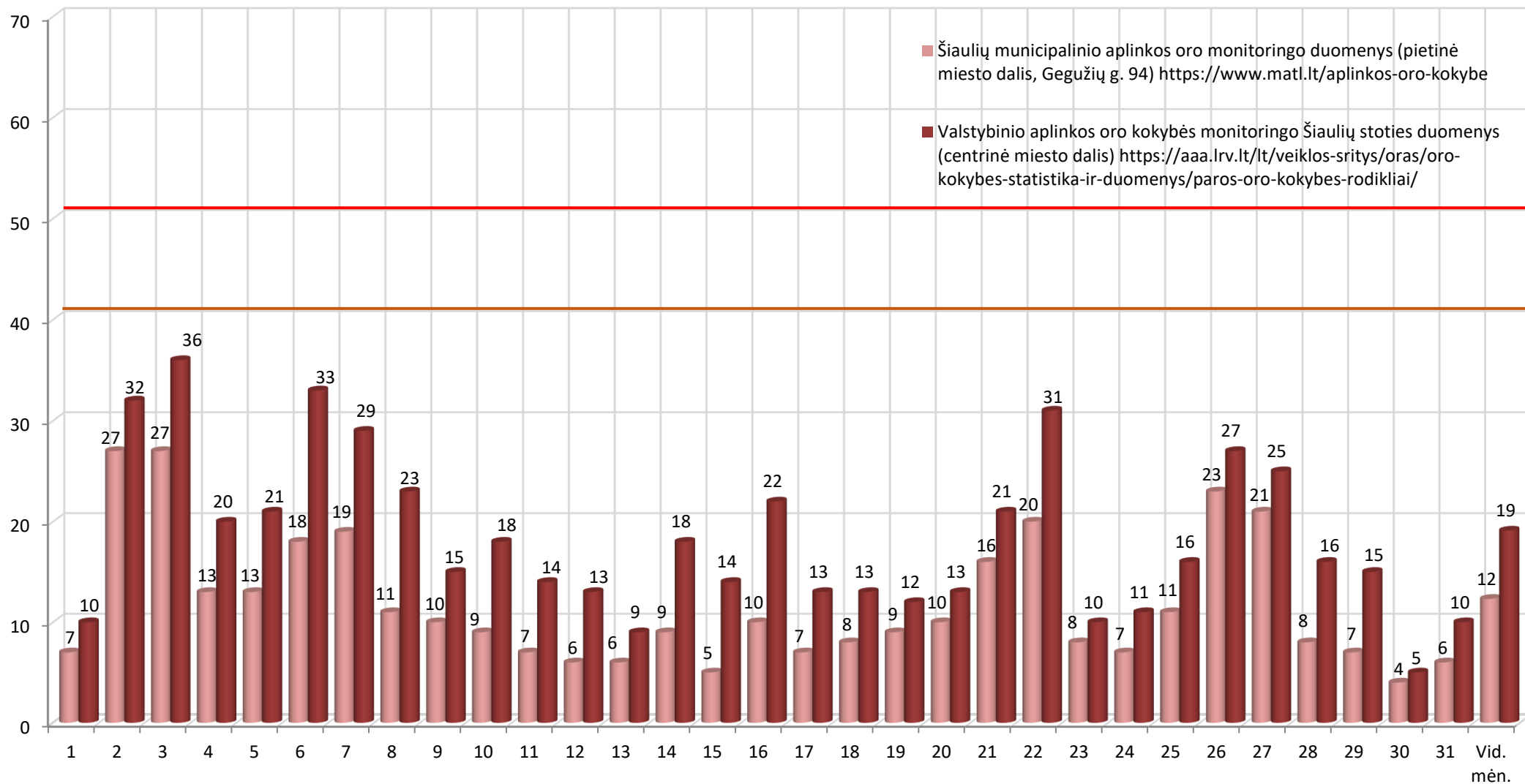
Municipalinio aplinkos oro monitoringo duomenimis, pietinėje miesto dalyje spalio mėn. kietųjų dalelių (KD_{10}) vidutinė 24 val. koncentracija neviršijo ribinės vertės ir kito nuo 4 iki $27 \mu\text{g}/\text{m}^3$. Vidutinė spalio mėnesio KD_{10} koncentracija $12 \mu\text{g}/\text{m}^3$ ir palyginus su rugsėjo mėn. vidutine verte, sumažėjo 2,3 karto, nuo 27 iki $12 \mu\text{g}/\text{m}^3$. Kietųjų dalelių ($KD_{2,5}$) vidutinė 24 val. koncentracija pietinėje miesto dalyje spalio mėn. kito nuo 2 iki $21 \mu\text{g}/\text{m}^3$, vidutinė spalio mėnesio $KD_{2,5}$ koncentracija $8 \mu\text{g}/\text{m}^3$ ir sudarė 40 % vidutinės metų ($20 \mu\text{g}/\text{m}^3$) ribinės vertės. Palyginus su rugsėjo mėn. vidutine verte, kietųjų dalelių ($KD_{2,5}$) vidutinė 24 val. koncentracija pietinėje miesto dalyje sumažėjo 1,6 karto, nuo 13 iki $8 \mu\text{g}/\text{m}^3$.

Koreliacijos koeficientai tarp aplinkos oro užterštumo kietosiomis dalelėmis KD_{10} ir $KD_{2,5}$ verčių miesto centre ir pietinėje miesto dalyje 0,91.

Kietųjų dalelių koncentracija miesto aplinkos ore spalio mėn. neviršijo ribinės vertės ir palyginus su rugsėjo mėn. vidutine verte, sumažėjo nuo 1,3 iki 2,3 karto. Kietųjų dalelių koncentracija miesto aplinkos ore spalio mėnesį sumažėjo dėl sumažėjusios foninės taršos iš aplinkinių regionų ir vyravusių palankesnių meteorologinių sąlygų teršalų išsisklaidymui.

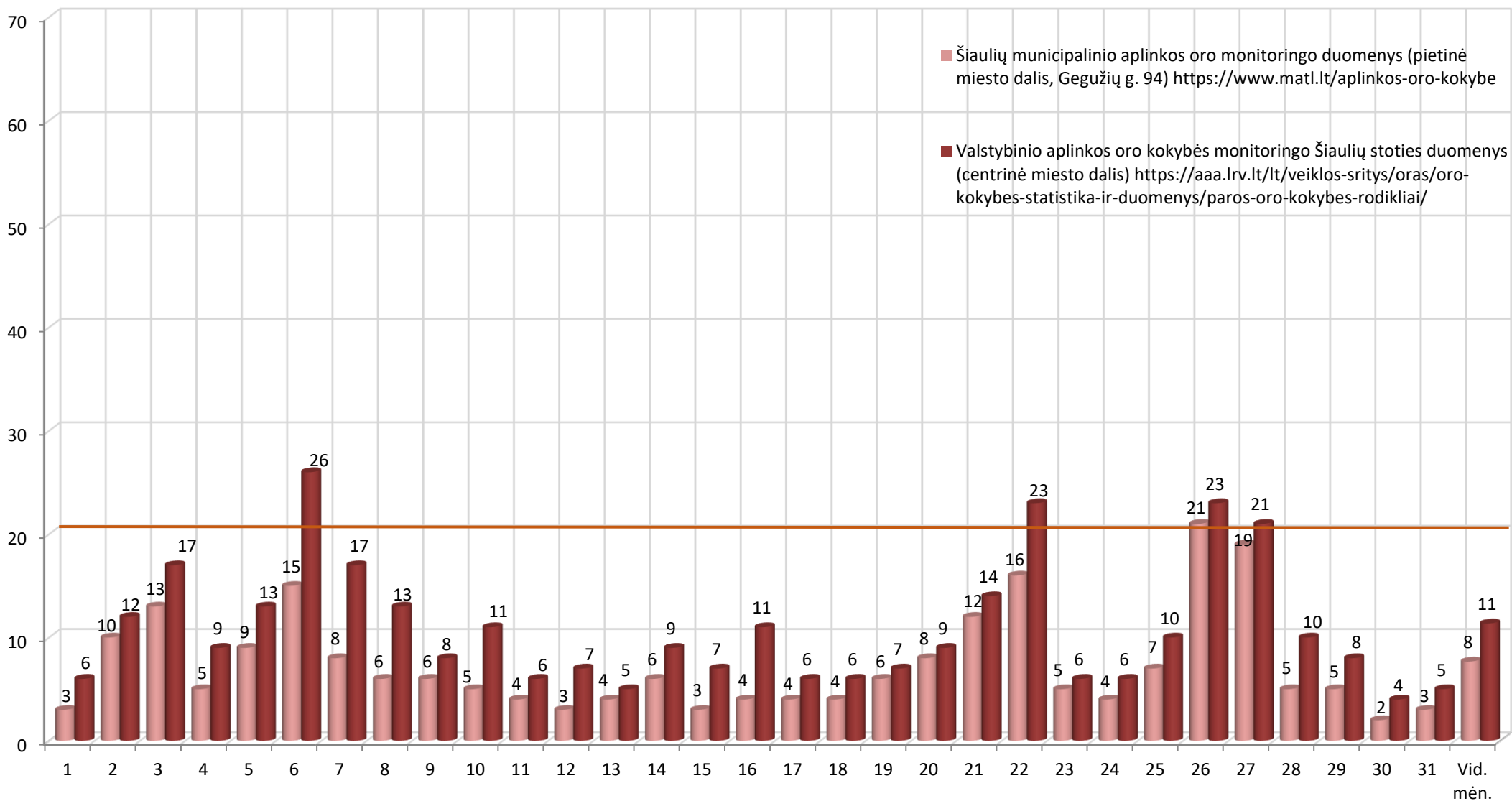
Vidutinė spalio mėn. oro temperatūra $8,4 \text{ }^\circ\text{C}$, aukščiausia oro temperatūra $17,5 \text{ }^\circ\text{C}$, žemiausia $-0,5 \text{ }^\circ\text{C}$. Vyravo pietvakarių krypties vėjas, vidutinis vėjo greitis $2,1 \text{ m/s}$. Kritulių kiekis 16 mm , buvo 15 dienų su krituliais.

KD₁₀, µg/m³



1 pav. Kietųjų dalelių (KD₁₀) vidutinės 24 val. koncentracijos kitimas Šiaulių m. aplinkos ore 2024 m. spalio 1 ÷ 31 d.
(Ribinė vertė: — vidutinė 24 val. 50 µg/m³, — metinė 40 µg/m³)

KD_{2,5}, μg/m³



2 pav. Kietųjų dalelių (KD_{2,5}) vidutinės 24 val. koncentracijos kitimas Šiaulių m. aplinkos ore 2024 m. spalio 1 ÷ 31 d.
(— vidutinė metinė ribinė vertė 20 μg/m³)