

# ŠIAULIŲ MUNICIPALINĖ APLINKOS TYRIMŲ LABORATORIJA

Gegužių g. 94, LT-78365 Šiauliai, tel. (0 41) 514 144, el. paštas [matl@splus.lt](mailto:matl@splus.lt), [www.matl.lt](http://www.matl.lt)

## KIETŲJŲ DALELIŲ KONCENTRACIJOS KITIMAS ŠIAULIŲ MIESTO APLINKOS ORE 2024 M. RUGSĖJO MĖN.

Rugsėjo mėn. dienos	Šiaulių municipalinio aplinkos oro monitoringo duomenys (pietinė miesto dalis, Gegužių g. 94) <a href="https://www.matl.lt/aplinkos-oro-kokybe">https://www.matl.lt/aplinkos-oro-kokybe</a>		*Valstybinio aplinkos oro kokybės monitoringo Šiaulių stoties duomenys (centrinė miesto dalis) <a href="https://aaa.lrv.lt/lt/veiklos-sritys/oras/oro-kokybes-statistika-ir-duomenys/paros-oro-kokybes-rodikliai/">https://aaa.lrv.lt/lt/veiklos-sritys/oras/oro-kokybes-statistika-ir-duomenys/paros-oro-kokybes-rodikliai/</a>	
	KD <sub>10</sub> , µg/m <sup>3</sup>	KD <sub>2,5</sub> , µg/m <sup>3</sup>	KD <sub>10</sub> , µg/m <sup>3</sup>	KD <sub>2,5</sub> , µg/m <sup>3</sup>
1	10	6	11	7
2	20	7	19	8
3	49	19	48	19
4	42	16	50	19
5	33	13	42	15
6	35	15	44	16
7	45	22	50	21
8	52	30	61	34
9	53	22	65	28
10	45	23	54	24
11	8	6	13	8
12	18	12	23	-
13	11	7	14	9
14	29	19	31	19
15	26	16	34	19
16	48	23	49	24
17	43	14	43	14
18	33	14	44	17
19	26	12	29	13
20	36	15	39	17
21	26	12	30	15
22	12	7	14	8
23	25	11	28	12
24	33	15	39	16
25	15	7	22	10
26	15	7	19	8
27	7	3	11	5
28	4	2	7	3
29	3	2	7	3
30	10	3	15	6
Min.	3	2	7	3
Maks.	53	30	65	34
Vid.	27	13	32	14
Ribinė vertė, 24 val. /vid. metinė	<b>50/40</b>	<b>-/ 20</b>	<b>50/40</b>	<b>-/ 20</b>
Koreliacijos koeficientas	0,98	0,99		

\*Pateikiami preliminarūs duomenys. Atlikus visas duomenų kokybės kontrolės procedūras jie gali būti pakoreguoti.

Valstybinio aplinkos oro kokybės monitoringo 2024-09-30 d. duomenimis, centrinėje miesto dalyje rugsėjo mėn. kietųjų dalelių ( $KD_{10}$ ) vidutinė 24 val. koncentracija kito nuo 7 iki  $65 \mu\text{g}/\text{m}^3$  ir 3 dienas viršijo paros ribinę vertę ( $50 \mu\text{g}/\text{m}^3$ ). Vidutinė rugsėjo mėnesio kietųjų dalelių koncentracija  $32 \mu\text{g}/\text{m}^3$  ir palyginus su rugpjūčio mėn. vidutine verte, padidėjo 1,7 karto, nuo 19 iki  $32 \mu\text{g}/\text{m}^3$ . Šiomet kietųjų dalelių ( $KD_{10}$ ) koncentracija miesto aplinkos ore 7 dienas viršijo paros ribinę vertę. Sausio, vasario, gegužės ir birželio mėn. ribinė vertė nebuvo viršyta, kovo ir balandžio mėn. ribinė vertė viršyta po 2 dienas, rugsėjo mėn. 3 dienas. Paros ribinė vertė neturi būti viršyta daugiau kaip 35 dienas per metus. Kietųjų dalelių ( $KD_{2,5}$ ) vidutinė 24 val. koncentracija centrinėje miesto dalyje rugsėjo mėn. kito nuo 3 iki  $34 \mu\text{g}/\text{m}^3$ , vidutinė rugsėjo mėnesio  $KD_{2,5}$  koncentracija  $14 \mu\text{g}/\text{m}^3$  ir sudarė 70 % vidutinės metų ( $20 \mu\text{g}/\text{m}^3$ ) ribinės vertės. Palyginus su rugpjūčio mėn., kietųjų dalelių ( $KD_{2,5}$ ) vidutinė mėnesio koncentracija centrinėje miesto dalyje padidėjo 1,7 karto, nuo 8,4 iki  $14 \mu\text{g}/\text{m}^3$ .

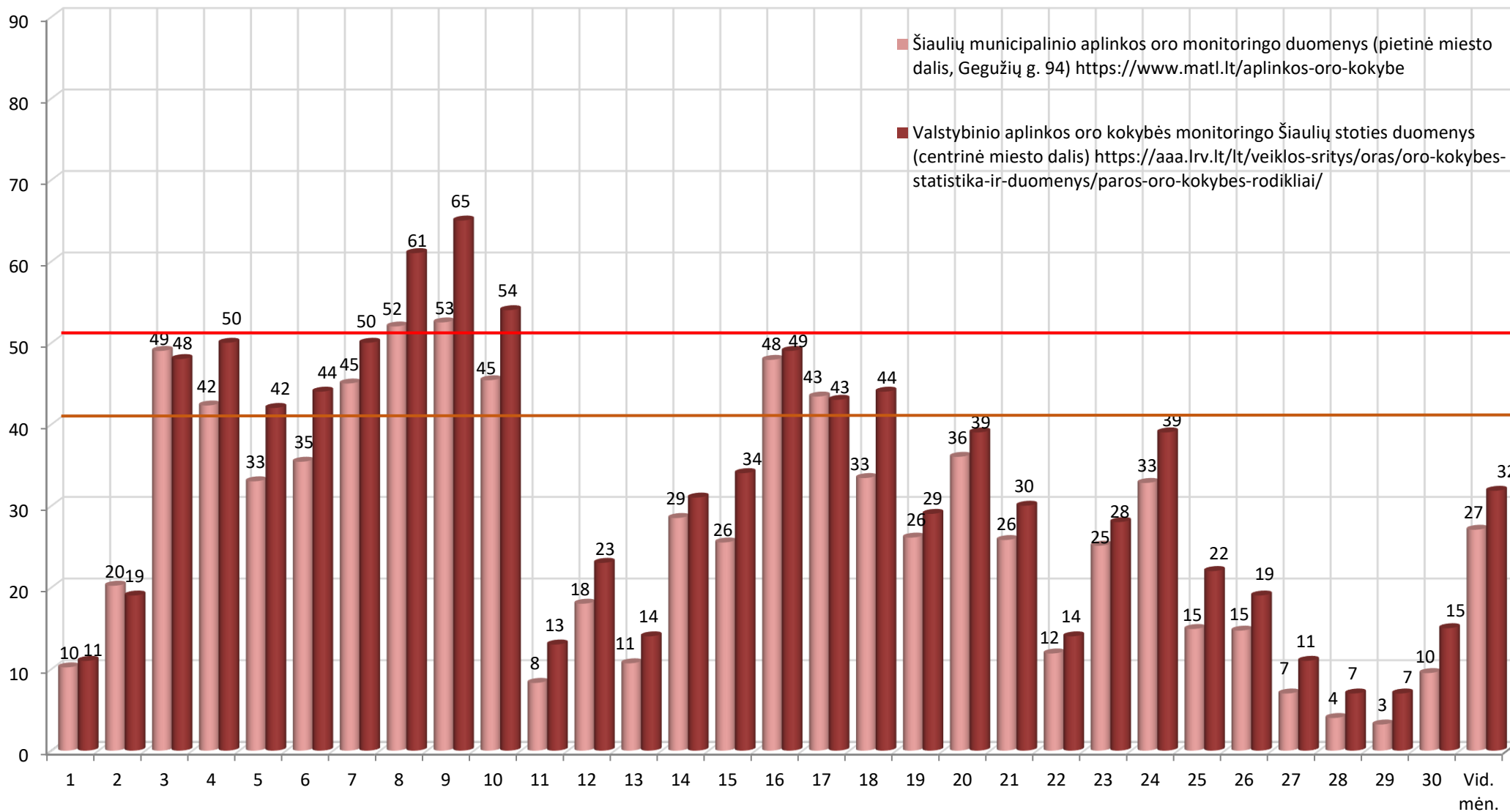
Municipalinio aplinkos oro monitoringo duomenimis, pietinėje miesto dalyje rugsėjo mėn. kietųjų dalelių ( $KD_{10}$ ) vidutinė 24 val. koncentracija kito nuo 3 iki  $53 \mu\text{g}/\text{m}^3$  ir dvi dienas viršijo paros ribinę vertę. Vidutinė rugsėjo mėnesio  $KD_{10}$  koncentracija  $27 \mu\text{g}/\text{m}^3$  ir palyginus su rugpjūčio mėn. vidutine verte, padidėjo 1,5 karto, nuo 18 iki  $27 \mu\text{g}/\text{m}^3$ . Kietųjų dalelių ( $KD_{2,5}$ ) vidutinė 24 val. koncentracija pietinėje miesto dalyje rugsėjo mėn. kito nuo 2 iki  $30 \mu\text{g}/\text{m}^3$ , vidutinė rugsėjo mėnesio  $KD_{2,5}$  koncentracija  $13 \mu\text{g}/\text{m}^3$  ir sudarė 54 % vidutinės metų ( $20 \mu\text{g}/\text{m}^3$ ) ribinės vertės. Palyginus su rugpjūčio mėn., kietųjų dalelių ( $KD_{2,5}$ ) vidutinė mėnesio koncentracija pietinėje miesto dalyje padidėjo 1,7 karto, nuo 7,5 iki  $13 \mu\text{g}/\text{m}^3$ .

Koreliacijos koeficientai tarp aplinkos oro užterštumo kietosiomis dalelėmis  $KD_{10}$  ir  $KD_{2,5}$  verčių miesto centre ir pietinėje miesto dalyje 0,98 ir 0,99.

Kietųjų dalelių koncentracija miesto aplinkos ore rugsėjo mėn. 3 dienas viršijo paros ribinę vertę ir palyginus su rugpjūčio mėn. vidutine verte, padidėjo nuo 1,5 iki 1,7 karto. Kietųjų dalelių koncentracija miesto aplinkos ore rugsėjo mėnesį padidėjo dėl vietinių taršos šaltinių poveikio, vyravusių nepalankių meteorologinių sąlygų ir padidėjusios foninės taršos, atneštos su tolimųjų oro masių pernašomis iš pietryčių regionų.

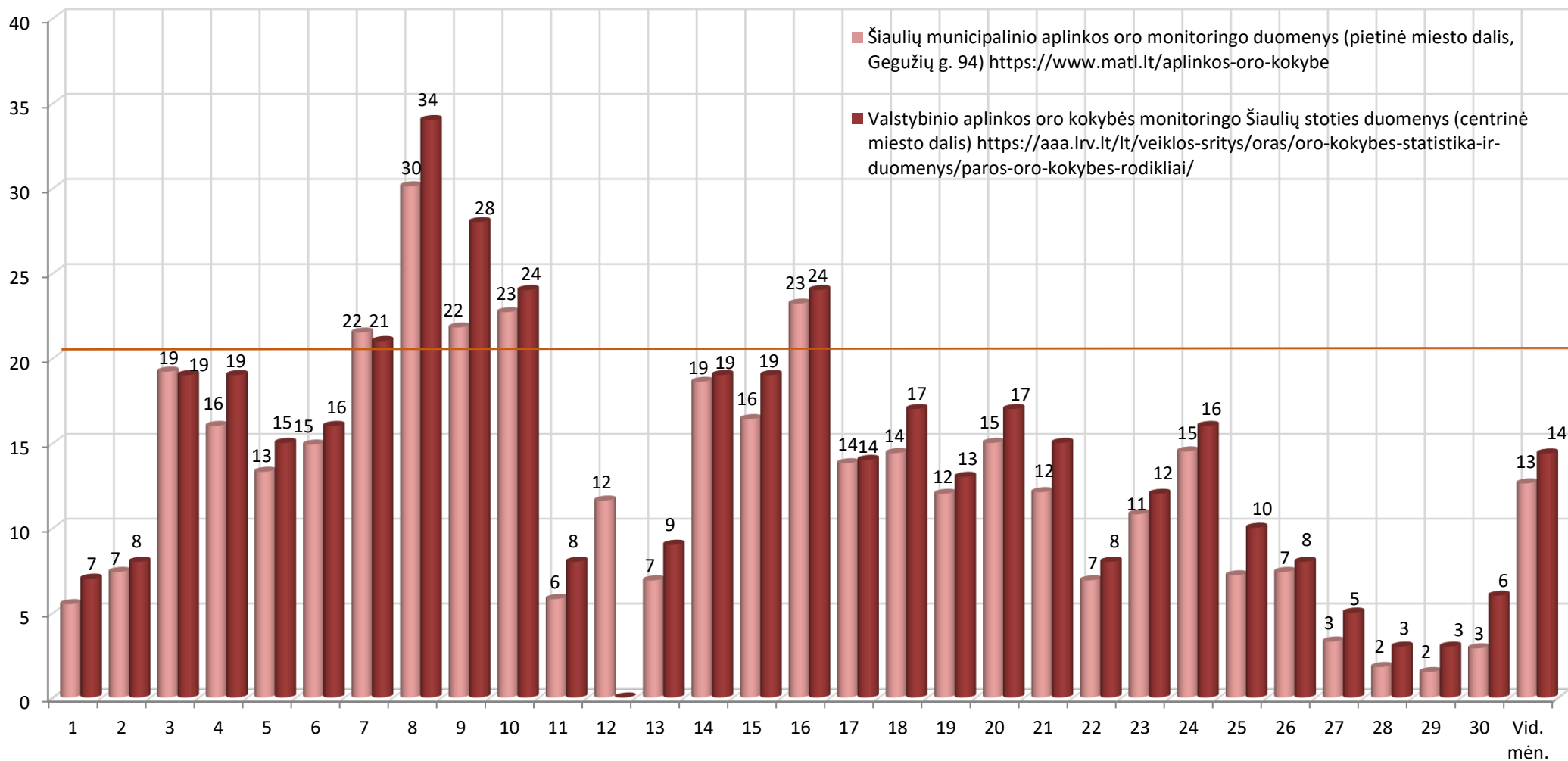
Vidutinė rugsėjo mėn. oro temperatūra  $16,2 \text{ }^\circ\text{C}$ , aukščiausia oro temperatūra  $29,7 \text{ }^\circ\text{C}$ , žemiausia  $0,6 \text{ }^\circ\text{C}$ . Vyravo pietryčių krypties vėjas, vidutinis vėjo greitis  $1,8 \text{ m/s}$ . Kritulių kiekis 40 mm, buvo 8 dienos su krituliais.

KD<sub>10</sub>, µg/m<sup>3</sup>



1 pav. Kietųjų dalelių (KD<sub>10</sub>) vidutinės 24 val. koncentracijos kitimas Šiaulių m. aplinkos ore 2024 m. rugsėjo 1 ÷ 30 d. (Ribinė vertė: — vidutinė 24 val. 50 µg/m<sup>3</sup>, — metinė 40 µg/m<sup>3</sup>)

KD<sub>2,5</sub>, µg/m<sup>3</sup>



2 pav. Kietųjų dalelių (KD<sub>2,5</sub>) vidutinės 24 val. koncentracijos kitimas Šiaulių m. aplinkos ore 2024 m. rugsėjo 1 ÷ 30 d.  
( ————— metinė ribinė vertė 20 µg/m<sup>3</sup>)