

**KIETŪJŲ DALELIŲ (KD₁₀/KD_{2,5}) KONCENTRACIJOS TYRIMAI ŠIAULIŲ M.
 APLINKOS ORE 2025 m. sausio 1 ÷ 31 d.**

1 lentelė. Kietųjų dalelių (KD₁₀/KD_{2,5}) vidutinės paros koncentracijos kitimas 2025 m. sausio mėn. 1 ÷ 31 d.

Sausio mėn. dienos	Kietųjų dalelių vidutinė paros koncentracija (µg/m ³) pietinėje miesto dalyje, Gegužių g. 94 (www.matl.lt) Šiaulių municipalinio aplinkos oro monitoringo duomenys	
	KD _{2,5}	KD ₁₀
1	4	4
2	2	2
3	2	3
4	2	3
5	5	6
6	12	13
7	13	14
8	7	8
9	11	12
10	4	5
11	9	10
12	3	3
13	4	5
14	2	2
15	4	5
16	3	3
17	7	7
18	6	7
19	2	2
20	4	4
21	19	20
22	23	24
23	20	22
24	12	13
25	20	21
26	14	15
27	11	13
28	17	22
29	12	14
30	5	7
31	11	12
Min.	2	2
Maks.	23	24
Vid.	8,7	9,7
Ribinė vertė 50 µg/m³		

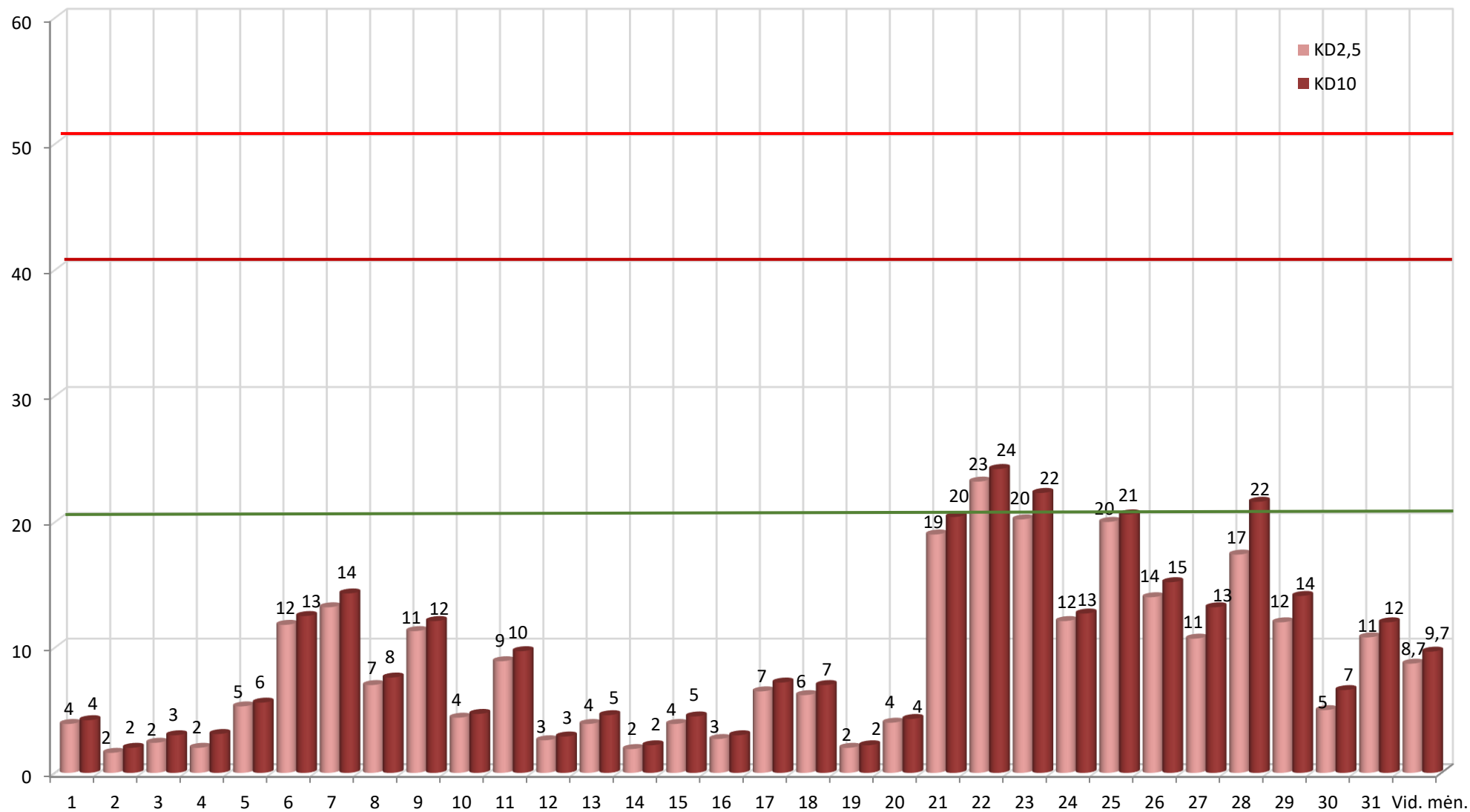
Pastaba: Valstybinio oro monitoringo Šiaulių oro kokybės tyrimų stoties 2025 m. sausio mėn. duomenų nėra

Municipalinio aplinkos oro monitoringo duomenimis, pietinėje miesto dalyje sausio mėn. kietųjų dalelių (KD_{10}) vidutinė 24 val. koncentracija neviršijo ribinės vertės ($50 \mu\text{g}/\text{m}^3$) ir kito nuo 2 iki $24 \mu\text{g}/\text{m}^3$. Vidutinė sausio mėnesio KD_{10} koncentracija $9,7 \mu\text{g}/\text{m}^3$ ir sudarė 24 % vidutinės metų ribinės vertės ($40 \mu\text{g}/\text{m}^3$). Kietųjų dalelių ($KD_{2,5}$) vidutinė 24 val. koncentracija sausio mėn. kito nuo 2 iki $23 \mu\text{g}/\text{m}^3$. Vidutinė sausio mėnesio $KD_{2,5}$ koncentracija $8,7 \mu\text{g}/\text{m}^3$ ir sudarė 44 % vidutinės metų ribinės vertės ($20 \mu\text{g}/\text{m}^3$).

Kietųjų dalelių koncentracijos kitimą miesto aplinkos ore sausio mėn. lėmė ženkliai aukštesnė negu įprasta šiam laikotarpiui oro temperatūra ir palankios meteorologinės sąlygos teršalų išsisklaidymui.

Sausio mėn. aukščiausia oro temperatūra $8,5 \text{ }^\circ\text{C}$, žemiausia - $7,4 \text{ }^\circ\text{C}$, vidutinė mėnesio temperatūra $1,9 \text{ }^\circ\text{C}$. Vyravo pietvakarių krypties vėjas, vidutinis vėjo greitis $3,2 \text{ m/s}$. Kritulių kiekis 50 mm , buvo 19 dienų su krituliais.

C, $\mu\text{g}/\text{m}^3$



1 pav. Kietųjų dalelių (KD_{2,5}/KD₁₀) vidutinės 24 val. koncentracijos kitimas Šiaulių m. pietinėje dalyje aplinkos ore 2025 m. sausio 1 ÷ 31 d.

(KD₁₀: — paros ribinė vertė 50 $\mu\text{g}/\text{m}^3$; — vidutinė metų ribinė vertė 40 $\mu\text{g}/\text{m}^3$)
 (KD_{2,5}: — vidutinė metų ribinė vertė 20 $\mu\text{g}/\text{m}^3$)