

**KIETŪJŲ DALELIŲ (KD₁₀/KD_{2,5}) KONCENTRACIJOS TYRIMAI ŠIAULIŲ M.
 APLINKOS ORE 2025 m. vasario 1 ÷ 28 d.**

1 lentelė. Kietųjų dalelių (KD₁₀/KD_{2,5}) vidutinės paros koncentracijos kitimas 2025 m. vasario mėn. 1 ÷ 28 d.

Vasario mėn. dienos	Kietųjų dalelių vidutinė paros koncentracija (µg/m ³) pietinėje miesto dalyje, Gegužių g. 94 (www.matl.lt) Šiaulių municipalinio aplinkos oro monitoringo duomenys	
	KD _{2,5}	KD ₁₀
1	1,1	1,5
2	1,3	1,4
3	1,1	1,3
4	9	10
5	31	32
6	8,1	8,2
7	11	12
8	20	23
9	29	32
10	17	22
11	17	21
12	27	37
13	23	39
14	6	15
15	54	70
16	3	6
17	1,9	2,2
18	3,3	3,8
19	4,7	5,4
20	10	11
21	8	10
22	20	23
23	32	37
24	41	46
25	55	57
26	49	51
27	62	63
28	25,8	26,0
Min.	1,1	1,3
Maks.	62	70
Vid. mėn.	20,4	23,8
Ribinė vertė (paros/metų):	- / 20 µg/m³	50 / 40 µg/m³

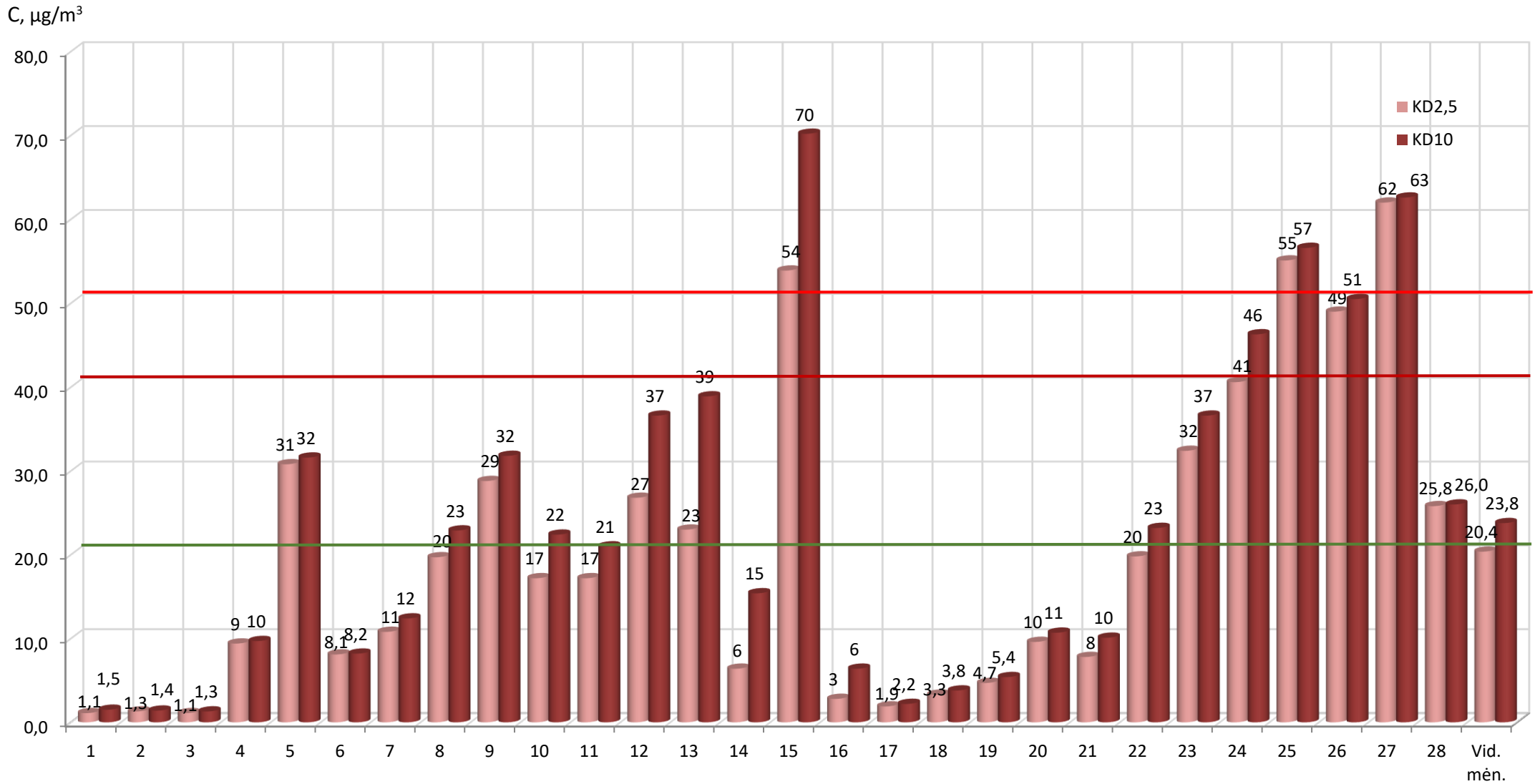
Pastaba: Valstybinio oro monitoringo Šiaulių oro kokybės tyrimų stoties 2025 m. vasario mėn. duomenų nėra

Municipalinio aplinkos oro monitoringo duomenimis, pietinėje miesto dalyje vasario mėn. kietųjų dalelių (KD₁₀) vidutinė 24 val. koncentracija kito nuo 1,3 iki 70 µg/m³ ir viršijo ribinę vertę (50 µg/m³) keturias dienas. Didžiausi viršijimai gauti vasario 15 ir 27 dienomis ir viršijo paros ribinę vertę nuo 1,3 iki 1,4 karto. Šiomet kietųjų dalelių (KD₁₀) vidutinė paros koncentracija viršijo ribinę vertę 4 dienas, leistinas viršijimų skaičius 35 dienos per metus. Vidutinė vasario mėnesio KD₁₀ koncentracija 23,8 µg/m³ ir sudarė 60 % vidutinės metų ribinės vertės (40 µg/m³). Palyginus su sausio mėn., vidutinė vasario mėnesio kietųjų dalelių (KD₁₀) koncentracija padidėjo 2,5 karto - nuo 9,7 iki 23,8 µg/m³.

Kietųjų dalelių (KD_{2,5}) vidutinė 24 val. koncentracija vasario mėn. kito nuo 1,1 iki 62 µg/m³. Vidutinė vasario mėnesio kietųjų dalelių (KD_{2,5}) koncentracija 20,4 µg/m³ ir palyginus su sausio mėn. vidutine verte, padidėjo 2,3 karto - nuo 8,7 iki 20,4 µg/m³.

Kietųjų dalelių koncentracijos padidėjimą ir ribinių verčių viršijimą miesto aplinkos ore vasario mėn. lėmė žemesnė oro temperatūra ir intensyvesnis kietojo kuro deginimas individualių gyvenamųjų namų apšildymui, padidėjusi antrinė (pakeltoji) tarša nuo sausų gatvių paviršių pravažiuojant automobiliams, padidėjusi foninė tarša su oro masių pernašomis iš rytinių regionų, nepalankios meteorologinės sąlygos teršalų išsisklaidymui, mažesnis kritulių kiekis ir dienų su krituliais skaičius.

Vasario mėn. aukščiausia oro temperatūra 7,7 °C, žemiausia - 11,6 °C, vidutinė mėnesio temperatūra - 2,2 °C. Vyravo pietryčių krypties vėjas, vidutinis vėjo greitis 2,2 m/s. Kritulių kiekis 10,7 mm, buvo 12 dienų su krituliais.



1 pav. Kietųjų dalelių (KD_{2,5}/KD₁₀) vidutinės 24 val. koncentracijos kitimas Šiaulių m. pietinėje dalyje aplinkos ore 2025 m. vasario 1 ÷ 31 d.
 (KD₁₀ : — paros ribinė vertė 50 $\mu\text{g}/\text{m}^3$; — vidutinė metų ribinė vertė 40 $\mu\text{g}/\text{m}^3$)
 (KD_{2,5} : — vidutinė metų ribinė vertė 20 $\mu\text{g}/\text{m}^3$)