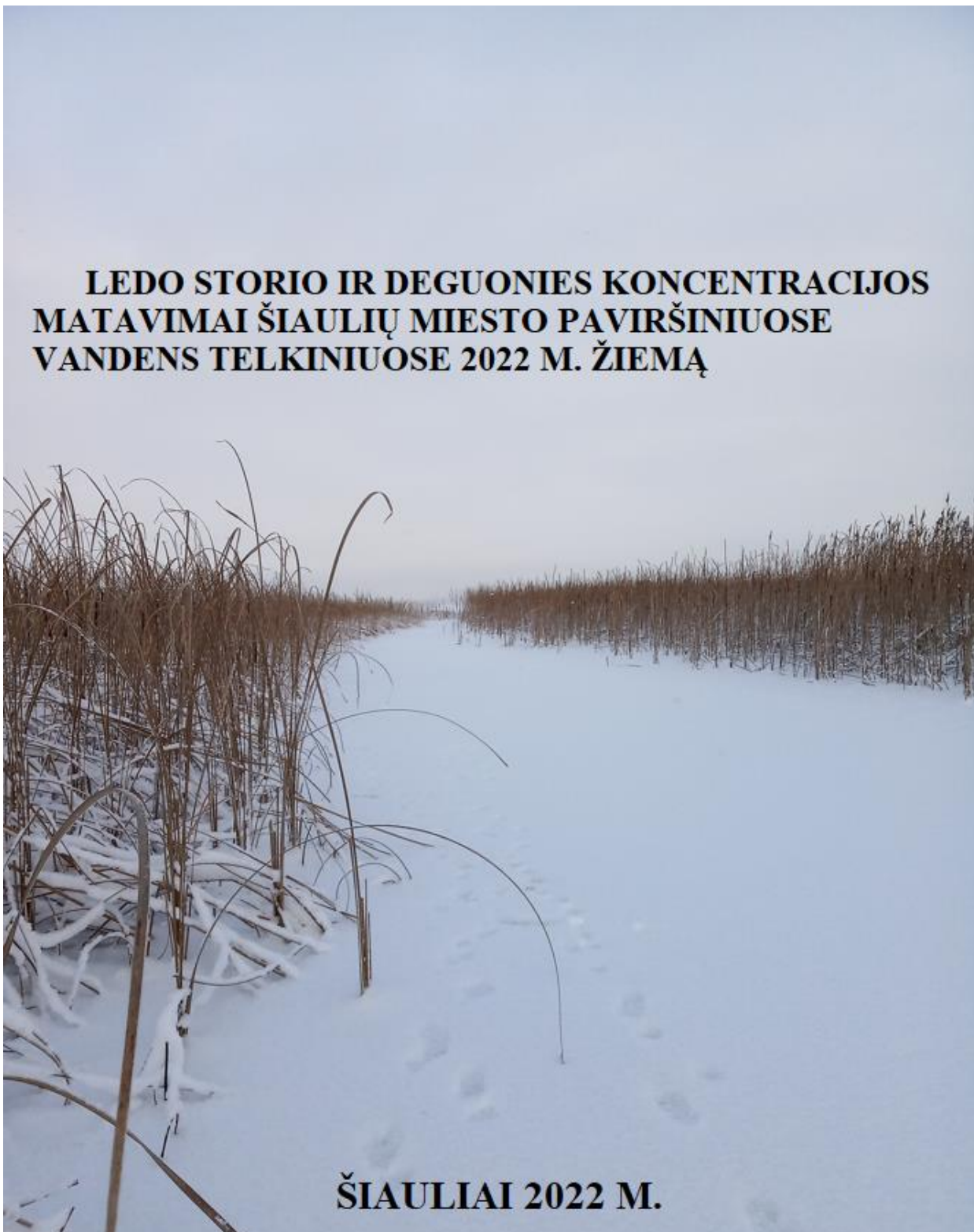


# ŠIAULIŲ MUNICIPALINĖ APLINKOS TYRIMŲ LABORATORIJA

Gegužių g. 94, 78365 Šiauliai, tel. (8-41) 514 144, el. paštas [matl@splus.lt](mailto:matl@splus.lt), [www.matl.lt](http://www.matl.lt)  
Įmonės kodas 145412194.

## LEDO STORIO IR DEGUONIES KONCENTRACIJOS MATAVIMAI ŠIAULIŲ MIESTO PAVIRŠINIUOSE VANDENS TELKINIUOSE 2022 M. ŽIEMĄ



1 lentelė. Ledo storis ir deguonies koncentracija Šiaulių miesto paviršiniuose vandens telkiniuose  
2022 m. žiemą

Vandens telkinys	Ledo storis, cm	Ištirpusio deguonies koncentracija, mg/l O <sub>2</sub>
1	2	3
2022 m. sausio 10 d.		
Rėkyvos ežeras	19	10,2
Prūdelio tvenkinys	16	8,3
Talkšos ežeras	17	10,5
Ginkūnų ežeras	14	10,2
2022 m. sausio 18 d.		
Rėkyvos ežeras	17	8,9
Prūdelio tvenkinys	16	7,2
Talkšos ežeras	19	9,8
Ginkūnų ežeras	14	9,9
2022 m. sausio 24 d.		
Rėkyvos ežeras	22	8,0
Prūdelio tvenkinys	14	6,2
Talkšos ežeras	21	9,3
Ginkūnų ežeras	17	9,6
2022 m. vasario 1 d.		
Rėkyvos ežeras	24	7,9
Prūdelio tvenkinys	16	7,4
Talkšos ežeras	22	9,1
Ginkūnų ežeras	19	8,6

1	2	3
2022 m. vasario 8 d.		
Rėkyvos ežeras	23	7,7
Prūdelio tvenkinys	18	6,9
Talkšos ežeras	22	8,1
Ginkūnų ežeras	17	7,9
2022 m. vasario 14 d.		
Rėkyvos ežeras	22	7,0
Prūdelio tvenkinys	15	7,6
Talkšos ežeras	19	8,2
Ginkūnų ežeras	18	8,0
2022 m. vasario 24 d.		
Rėkyvos ežeras	3	9,0
Prūdelio tvenkinys	3	11,2
Talkšos ežeras	5	10,9
Ginkūnų ežeras	4	11,2
2022 m. kovo 7 d.		
Rėkyvos ežeras	2	11,8
Prūdelio tvenkinys	2	11,2
Talkšos ežeras	4	12,4
Ginkūnų ežeras	3	12,0
*Kritinė deguonies koncentracija		< 2 mg/l O <sub>2</sub>

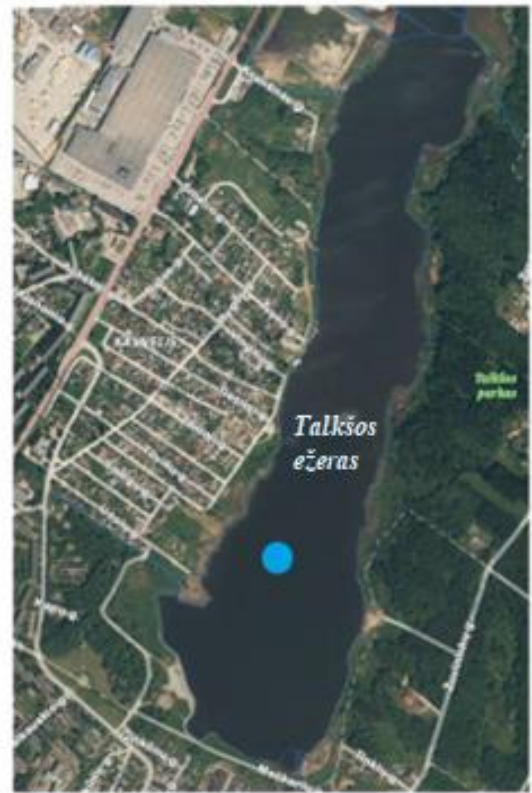
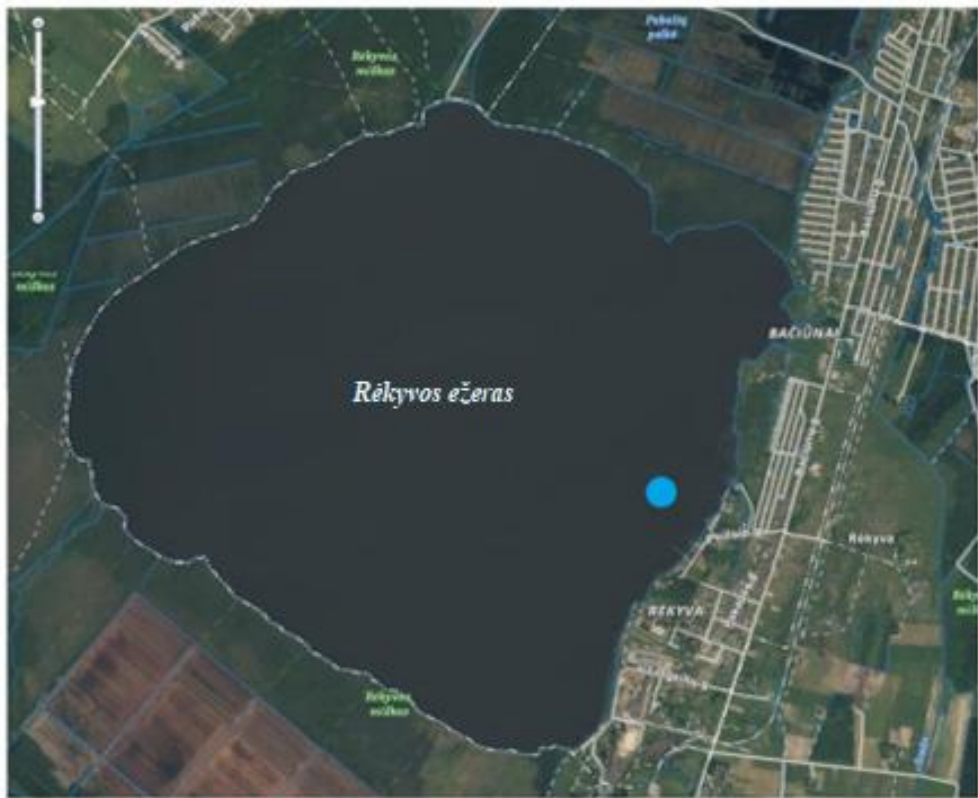
\* Darbų organizavimo žuvų dusimo atveju tvarkos aprašas (Žin. 2011, Nr. 16-756, suvestinė redakcija nuo 2018-07-01 d.)

Laboratorijos vedėjas

Robertas Klimas

Vandens tyrimų vyr. specialistė  
N. Mociūtė 51 41 44





1 pav. Ledo storio ir deguonies koncentracijos matavimų vietos Šiaulių miesto paviršiniuose vandens telkiniuose 2022 m. žiemą.