

# ŠIAULIŲ MUNICIPALINĖ APLINKOS TYRIMŲ LABORATORIJA

Gegužių g. 94, LT-78365 Šiauliai, tel. (0-41) 514 144, el. paštas [matl@splius.lt](mailto:matl@splius.lt), [www.matl.lt](http://www.matl.lt)  
Įmonės kodas 145412194

## LEDO STORIO IR IŠTIRPUSIO DEGUONIES KONCENTRACIJOS MATAVIMŲ ŠIAULIŲ MIESTO PAVIRŠINIUOSE VANDENS TELKINIuose 2025 M. DUOMENYS



ŠIAULIAI, 2025 M.

1 lentelė. Ledo storio ir deguonies koncentracijos kitimas Šiaulių miesto paviršiniuose vandens telkiniuose 2025 m.

Vandens telkinys	Ledo storis, cm	Ištirpusio deguonies koncentracija, mg/l O <sub>2</sub>
1	2	3
2025 m. vasario 13 d.		
Rėkyvos ežeras	8	12,1
Prūdelio tvenkinys	6	11,9
Talkšos ežeras	10	12,5
Ginkūnų ežeras	8	12,1
2025 m. vasario 20 d.		
Rėkyvos ežeras	16	12,0
Prūdelio tvenkinys	14	11,0
Talkšos ežeras	16	11,9
Ginkūnų ežeras	15	11,6
Kritinė deguonies koncentracija		< 2 mg/l O <sub>2</sub>

Laboratorijos vedėjas

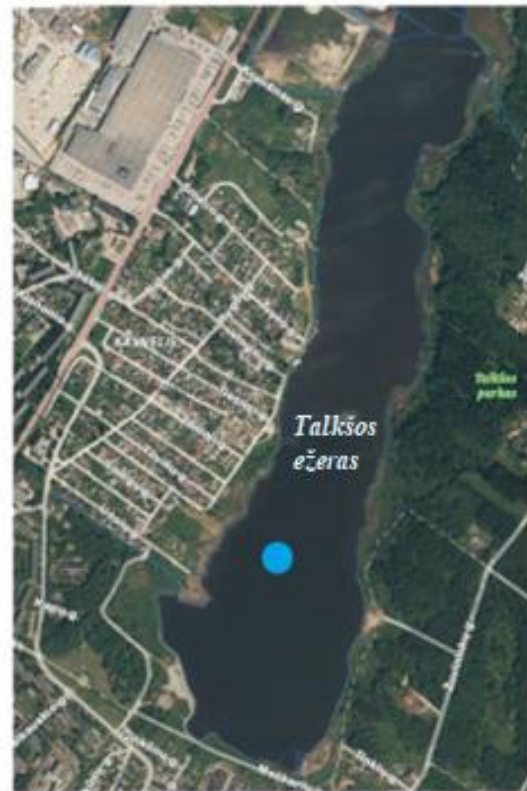
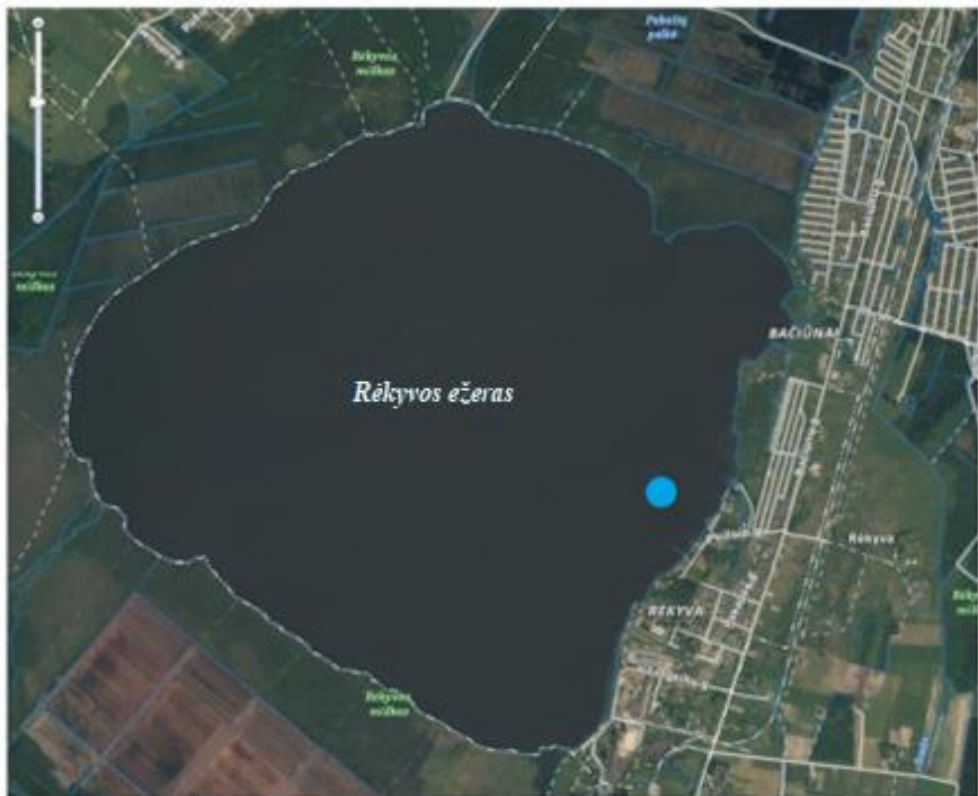


*Robertas Klimas*

Robertas Klimas

Vandens tyrimų vyr. specialistė  
N. Mociūtė, 51 41 44





1 pav. Ledo storio ir ištirpusio deguonies koncentracijos matavimų vietos Šiaulių miesto paviršiniuose vandens telkiniuose 2025 m.