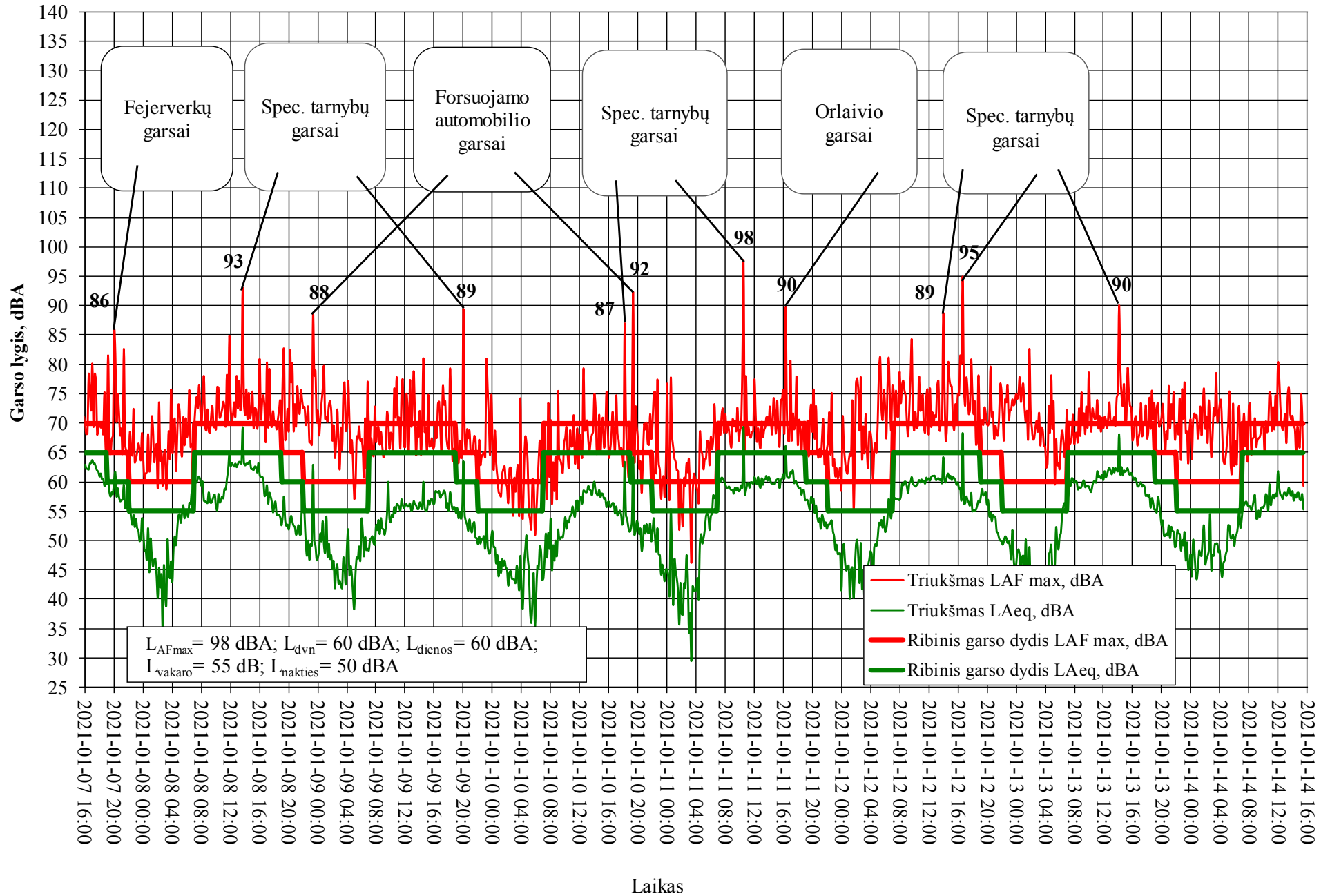
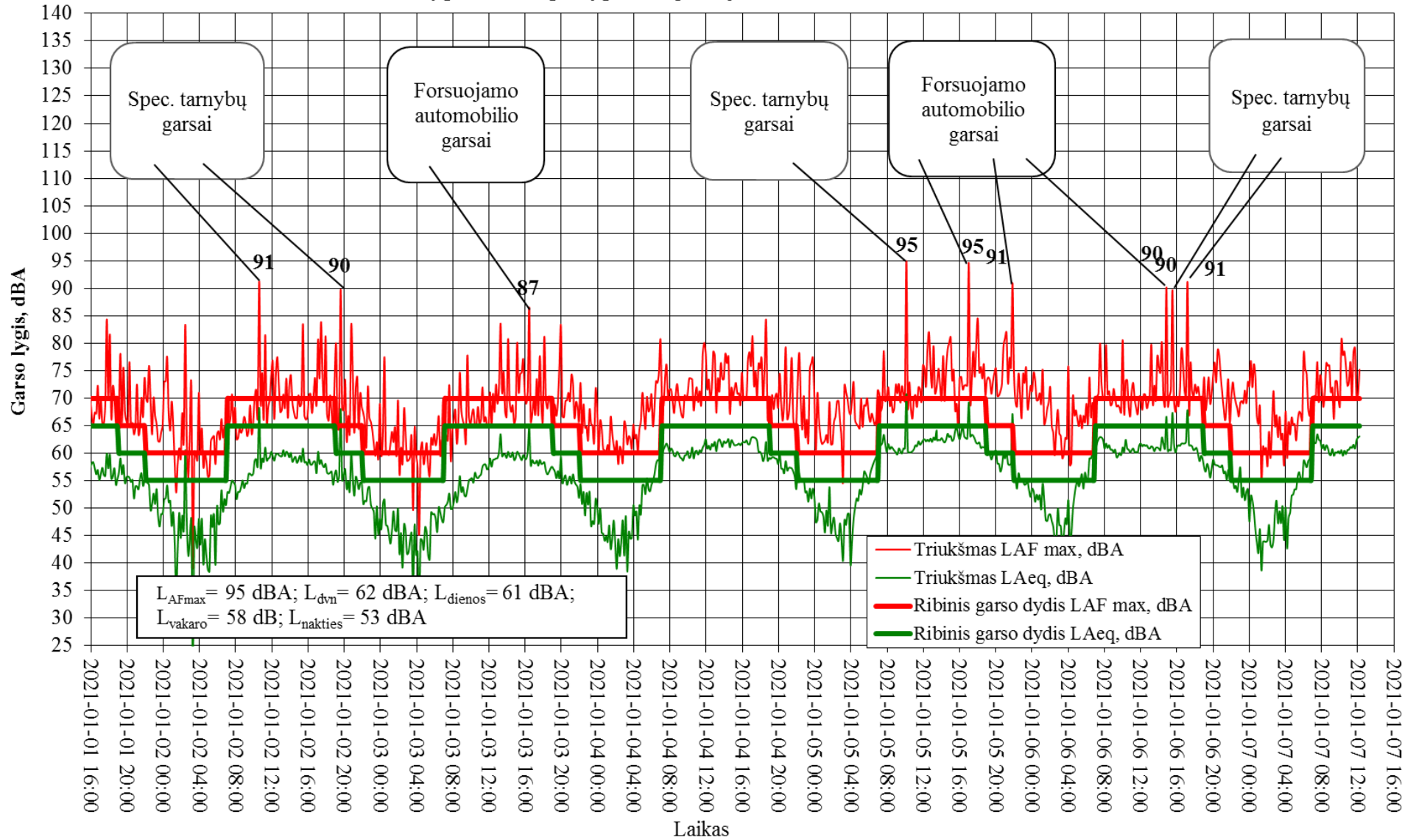


Triukšmo lygio kaita Gegužių gatvės aplinkoje 2021 m. sausio 07 - 14 d.



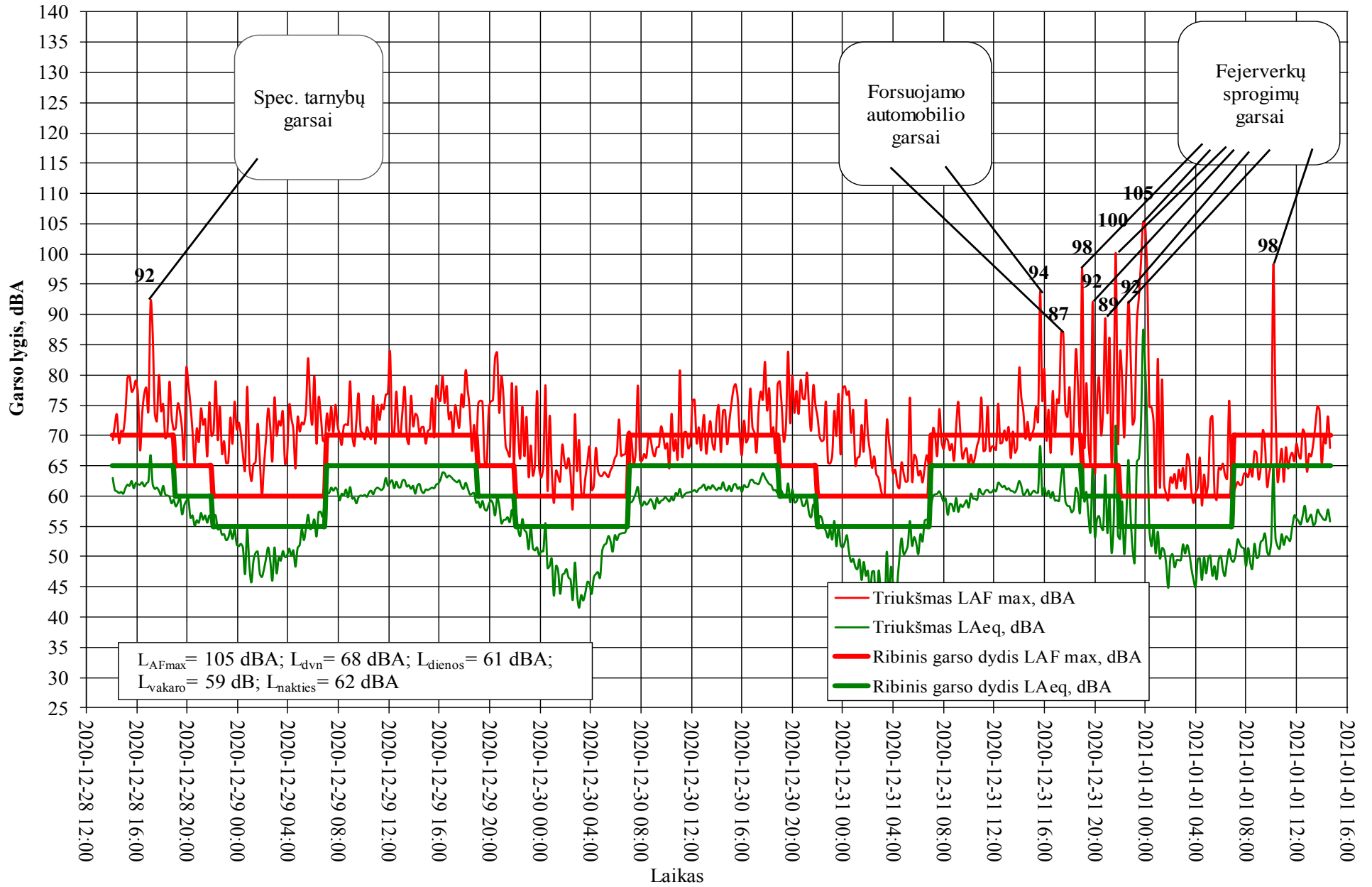
**Komentaras:** 2021 m. sausio 07 – 14 paromis ekvivalentinio/maksimalaus triukšmo lygio dienomis kitimo ribos (30-79)/(35-98) dBA ir užfiksuoti 31/476 ribinio lygio (65/70) dBA viršijimai. Šio laikotarpio ekvivalentinio/maksimalaus triukšmo lygio vakarais kitimo ribos (39-74)/(44-92) dBA ir užfiksuoti 40/309 ribinio lygio (60/65) dBA viršijimai, ekvivalentinio/maksimalaus triukšmo lygio naktimis kitimo ribos (23-72)/(26-88) dBA ir užfiksuoti 273/1594 ribinio lygio (55/60) dBA viršijimai. Užrašyti ir atpažinti 11 stipraus garso įvykiai (fejerverkų garsai – 86 dBA, spec. tarnybų garsai – 93 dBA, forsuojamo automobilio garsai – 88 dBA, 2 spec. tarnybų garsai – 89, 87 dBA, forsuojamo automobilio garsai – 92 dBA, spec. tarnybų garsai – 98 dBA, orlaivio garsai – 90 dBA, 3 spec. tarnybų garsai – 89, 95, 90 dBA).

Triukšmo lygio kaita Gegužių gatvės aplinkoje 2021 m. sausio 01 - 07 d.

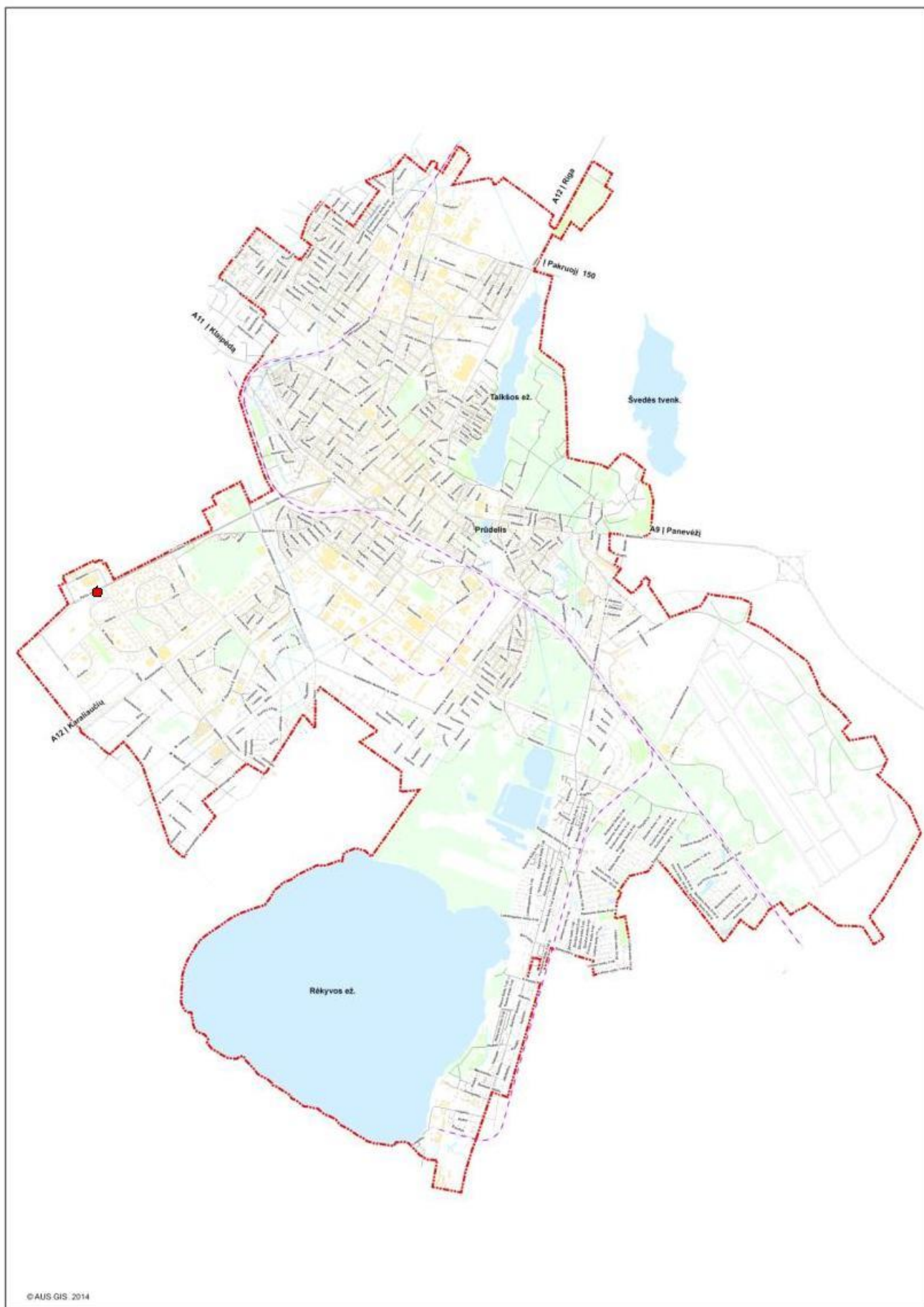


**Komentaras:** 2021 m. sausio 01 – 07 paromis ekvivalentinio/maksimalaus triukšmo lygio dienomis kitimo ribos (32-81)/(39-95) dBA ir užfiksuoti 33/442 ribinio lygio (65/70) dBA viršijimai. Šio laikotarpio ekvivalentinio/maksimalaus triukšmo lygio vakarais kitimo ribos (36-78)/(41-90) dBA ir užfiksuota 104/360 ribinio lygio (60/65) dBA viršijimai, ekvivalentinio/maksimalaus triukšmo lygio naktimis kitimo ribos (21-77)/(22-91) dBA ir užfiksuoti 536/1292 ribinio lygio (55/60) dBA viršijimai. Užrašyti ir atpažinti 9 stipraus garso įvykiai (2 spec. tarnybų garsai – 91, 90 dBA forsuojamo automobilio garsai – 87 dBA, spec. tarnybų garsai – 95 dBA, 3 forsuojamo automobilio garsai – 95, 91, 90 dBA, 2 spec. tarnybų garsai – 90, 91 dBA).

Triukšmo lygio kaita Gegužių gatvės aplinkoje 2020 m. gruodžio 28 - 2021 m. sausio 01 d.



**Komentaras:** 2020 m. gruodžio 28 – 2021 m. sausio 01 paromis ekvivalentinio/maksimalaus triukšmo lygio dienomis kitimo ribos (32-77)/(37-98) dBA ir užfiksuoti 25/340 ribinio lygio (65/70) dBA viršijimai. Šio laikotarpio ekvivalentinio/maksimalaus triukšmo lygio vakarais kitimo ribos (42-79)/(52-100) dBA ir užfiksuoti 114/358 ribinio lygio (60/65) dBA viršijimai, ekvivalentinio/maksimalaus triukšmo lygio naktimis kitimo ribos (27-89)/(33-105) dBA ir užfiksuoti 308/1036 ribinio lygio (55/60) dBA viršijimai. Užrašyti ir atpažinti 10 stipraus garso įvykių (spec. tarnybų garsai – 92 dBA, 2 forsuojamo automobilio garsai – 94, 87 dBA, 7 fejerverkų garsai – 98, 92, 89, 100, 92, 105, 98 dBA).



● - aplinkos triukšmo nuolatinio matavimo vieta Šiauliuose



Aplinkos garso analizatoriaus Nor121 vaizdas



Aplinkos garso analizatoriaus Nor121 mikrofono įrengimo vieta