

ŠIAULIŲ MUNICIPALINĖ APLINKOS TYRIMŲ LABORATORIJA

Gegužių g. 94, 78365 Šiauliai, tel. (8-41) 514 144, el. paštas matl@splus.lt, www.matl.lt

Transporto sukeliama triukšmo matavimai nepertraukiamu režimu pietinėje miesto dalyje, Gegužių g. aplinkoje (Gegužių g. 94), 2023 m. rugpjūčio mėn. 1-31 d.

Transporto sukeliama triukšmo poveikio įvertinimui, triukšmo matavimai atliekami nepertraukiamu režimu, garso analizatoriumi Nor 121, matavimų vieta pažymėta schemoje 2 pav., duomenys pateikti 3, 4 lentelėse, 1 pav.

Išmatuotos ir apskaičiuotos triukšmo rodiklių vertės lyginamos su ribiniais dydžiais, pateiktais Lietuvos higienos normoje HN 33:2011 „Triukšmo ribiniai dydžiai gyvenamuosiuose ir visuomeninės paskirties pastatuose bei jų aplinkoje“.

1 lentelė. Didžiausi leidžiami triukšmo ribiniai dydžiai gyvenamųjų ir visuomeninės paskirties pastatų aplinkoje

Objekto pavadinimas	Paros laikas	Ekvivalentinis garso slėgio lygis (L_{AeqT}), dBA	Maksimalus garso slėgio lygis (L_{AFmax}), dBA
Gyvenamųjų pastatų ir visuomeninės paskirties pastatų (išskyrus maitinimo ir kultūros paskirties pastatus) aplinkoje, veikiamoje transporto sukeliama triukšmo	diena nuo 7 val. iki 19 val.	65	70
	vakaras nuo 19 iki 22 val.	60	65
	naktis nuo 22 iki 7 val.	55	60

2 lentelė. Didžiausi leidžiami triukšmo ribiniai dydžiai, naudojami triukšmo strateginio kartografavimo rezultatams įvertinti

Objekto pavadinimas	L_{dvn} , dBA	L_{dienes} , dBA	L_{vakaro} , dBA	$L_{nakties}$, dBA
Gyvenamųjų ir visuomeninės paskirties pastatų aplinkoje, veikiamoje transporto sukeliama triukšmo	65	65	60	55

Maksimalus garso slėgio lygis (L_{AFmax}) – didžiausias garso slėgio lygis, kai standartinė dažninė svertis yra A svertis, o standartinė laiko svertis yra F svertis.

Ekvivalentinis garso slėgio lygis (L_{AeqT}) – ekvivalentinis nuolatinis garso slėgio lygis, kai standartinė dažninė svertis yra A svertis.

Dienos triukšmo rodiklis (L_{dienos}) – dienos metu (nuo 7 val. iki 19 val.) triukšmo sukkelto dirginimo rodiklis – vidutinis ilgalaikis A svertinis garso lygis, nustatytas kaip vienu metu dienos vidurkis.

Vakaro triukšmo rodiklis (L_{vakaro}) – vakaro metu (nuo 19 val. iki 22 val.) triukšmo sukkelto dirginimo rodiklis – vidutinis ilgalaikis A svertinis garso lygis, nustatytas kaip vienu metu vakaro vidurkis.

Nakties triukšmo rodiklis ($L_{nakties}$) – nakties metu (nuo 22 val. iki 7 val.) triukšmo sukkelto miego trikdkymo rodiklis – vidutinis ilgalaikis A svertinis garso lygis, nustatytas kaip vienu metu nakties vidurkis.

Dienos, vakaro ir nakties triukšmo rodiklis (L_{dvn}) – triukšmo sukkelto dirginimo rodiklis, t. y. triukšmo lygis L_{dvn} decibelais (dB), apskaičiuojamas pagal tokią formulę:

$$L_{dvn} = 10 \lg \frac{1}{24} \left(12 \times 10^{\frac{L_{dienos}}{10}} + 4 \times 10^{\frac{L_{vakaro+5}}{10}} + 8 \times 10^{\frac{L_{nakties+10}}{10}} \right)$$

3 lentelė. Transporto sukeliama triukšmo kitimas pietinėje miesto dalyje, Gegužių g. aplinkoje, 2023 m. rugpjūčio mėn. 1-31 d.

Rugpjūčio mėn. dienos	Išmatuotas garso slėgio lygis, dBA					
	Maksimalus garso slėgio lygis (LAFmax), dBA			Ekvivalentinis garso slėgio lygis (LAeqT), dBA (T=1 val.)		
	diena nuo 7 val. iki 19 val.	vakaras nuo 19 val. iki 22 val.	naktis nuo 22 val. iki 7 val.	diena nuo 7 val. iki 19 val.	vakaras nuo 19 val. iki 22 val.	naktis nuo 22 val. iki 7 val.
2023-08-01	87	90	76	61	60	55
2023-08-02	96	86	87	61	61	58
2023-08-03	94	88	80	63	62	57
2023-08-04	97	82	83	62	59	55
2023-08-05	91	76	82	61	59	55
2023-08-06	98	94	85	61	59	55
2023-08-07	100	83	78	63	58	55
2023-08-08	82	83	82	61	59	55
2023-08-09	91	98	77	62	62	56
2023-08-10	96	91	81	61	61	56
2023-08-11	88	100	86	61	66	56
2023-08-12	92	87	97	61	59	58
2023-08-13	98	97	81	61	61	52
2023-08-14	100	92	81	63	58	55
2023-08-15	95	98	83	61	65	52
2023-08-16	88	95	77	60	60	54
2023-08-17	85	85	78	62	58	55
2023-08-18	91	89	107	62	59	61
2023-08-19	93	75	81	61	54	52
2023-08-20	90	74	90	57	47	53
2023-08-21	88	76	85	55	48	52
2023-08-22	90	79	82	61	47	55
2023-08-23	89	81	77	59	55	49
2023-08-24	86	84	77	59	55	52
2023-08-25	89	83	77	62	58	54
2023-08-26	87	77	83	60	57	55
2023-08-27	98	84	91	62	57	52
2023-08-28	88	90	80	61	58	57
2023-08-29	87	78	74	63	58	55
2023-08-30	93	82	84	61	57	58
2023-08-31	92	76	81	62	57	54
Ribinis dydis	70	65	60	65	60	55

4 lentelė. Transporto sukeliama triukšmo ilgalaikio poveikio vertinimo rodiklių 2023 m. rugpjūčio mėn. statistiniai duomenys

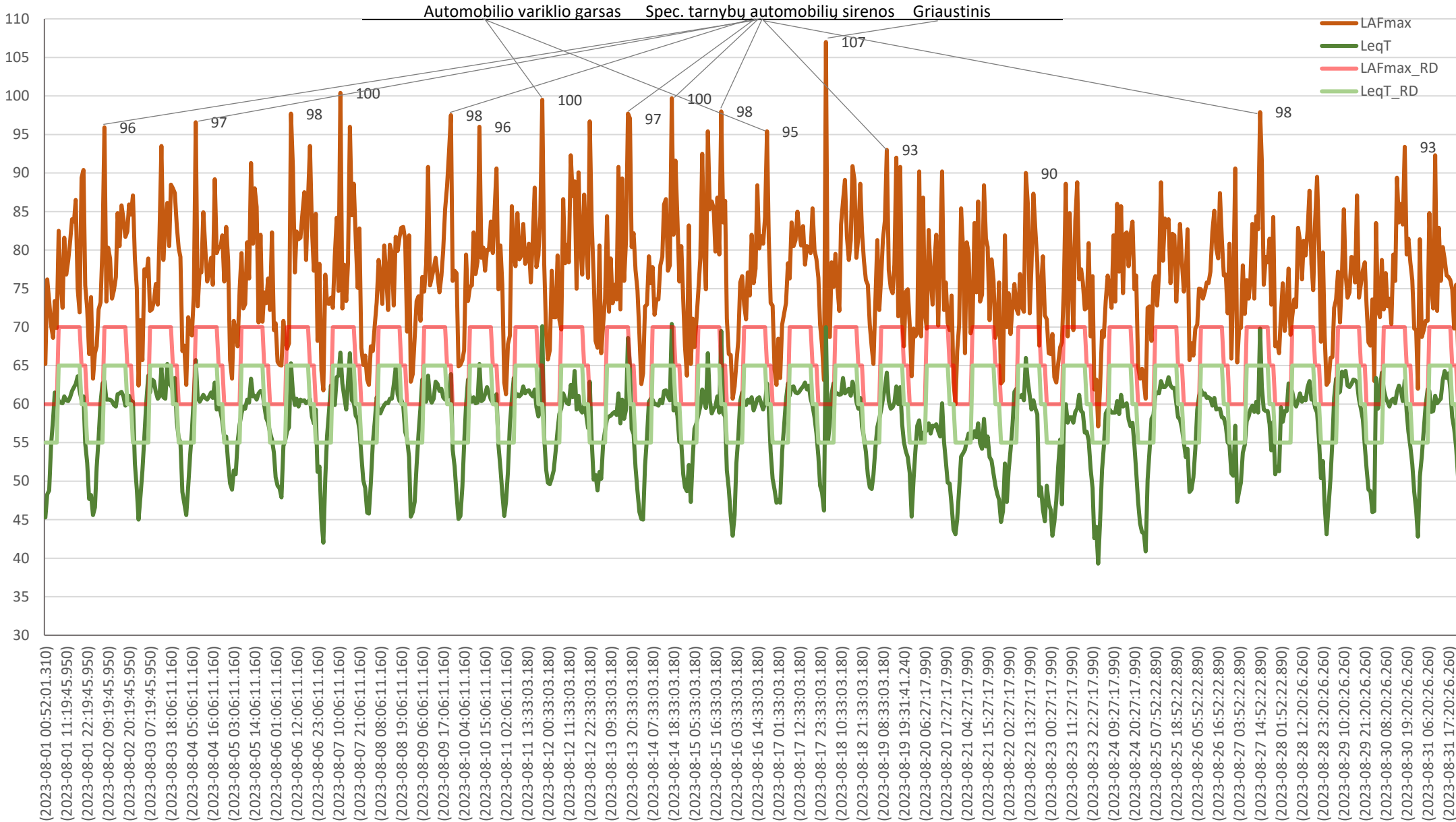
	Dienos triukšmo rodiklis (L_{dienos}), dBA	Vakaro triukšmo rodiklis (L_{vakaro}), dBA	Nakties triukšmo rodiklis ($L_{nakties}$), dBA	Dienos, vakaro, nakties triukšmo rodiklis (L_{dvn}), dBA
Vidutinės rugpjūčio mėnesio triukšmo rodiklių vertės	61	59	55	64
Triukšmo ilgalaikio poveikio (vienų metų) vertinimo rodiklių ribiniai dydžiai	65	60	55	65

Rugpjūčio mėn. 1÷31 d. transporto sukeliamas maksimalus triukšmo lygis dienomis kito nuo 82 iki 100 dBA ir viršijo ribinį dydį (70 dBA) nuo 12 iki 30 dBA. Vakare maksimalus triukšmo lygis kito nuo 74 iki 100 dBA ir viršijo ribinį dydį (65 dBA) nuo 9 iki 35 dBA. Naktį maksimalus triukšmo lygis kito nuo 74 iki 107 dBA ir viršijo ribinį dydį (60 dBA) nuo 14 iki 37 dBA. Didžiausi viršijimai išmatuoti pravažiuojant spec. tarnybų automobiliams su įjungtomis sirenomis.

Ekvivalentinis triukšmo lygis rugpjūčio mėn. dienomis neviršijo ribinio dydžio (65 dBA) ir kito nuo 55 iki 63 dBA, vakare ekvivalentinis triukšmo lygis kito nuo 46 iki 66 dBA ir viršijo ribinį dydį (60 dBA) 7 dienas, naktį ekvivalentinis triukšmo lygis kito 49 iki 61 dBA ir viršijo ribinį dydį (55 dBA) 9 dienas.

Triukšmo ilgalaikio poveikio vertinimo rodikliai (L_d , L_v , L_n , L_{dvn}) 2023 m. rugpjūčio mėn. neviršijo ribinių dydžių ir kito nuo 55 iki 64 dBA.

dBa



1 pav. Transporto sukeliamo triukšmo kitimas pietinėje miesto dalyje, Gegužių g. aplinkoje (Gegužių g. 94), rugpjūčio mėn. 1-31 d. (Maksimalaus triukšmo ribinis dydis dieną 70 dBA, vakare 65 dBA, naktį 60 dBA; ekvivalentinio triukšmo ribinis dydis dieną 65 dBA, vakare 60 dBA, naktį 55 dBA).



2 pav. Transporto sukeltą triukšmą matavimo nepertraukiamu režimu vieta pietinėje miesto dalyje, Gegužių g. aplinkoje (Gegužių g. 94). Atstumas iki gatvės 40 m.



3 pav. Autotransporto sukeliama vidutinio metinio paros triukšmo (Ldvn) 2022 m. kartografavimo duomenys pietinėje miesto dalyje, Gegužių g. aplinkoje.

(https://www.matl.lt/images/dokumentai/TriuksmoZemelapisi/Autotransportas2022_Ldvn.pdf)



4 pav. Garso analizatorius Nor 121.