

ŠIAULIŲ MUNICIPALINĖ APLINKOS TYRIMŲ LABORATORIJA

Gegužių g. 94, 78365 Šiauliai, tel. (8-41) 514 144, el. paštas matl@splus.lt, www.matl.lt

Transporto sukeliama triukšmo matavimai nepertraukiamu režimu pietinėje miesto dalyje, Gegužių g. aplinkoje (Gegužių g. 94), 2024 m. gruodžio mėn. 1-31 d.

Transporto sukeliama triukšmo poveikio įvertinimui, triukšmo matavimai atliekami nepertraukiamu režimu, garso analizatoriumi Nor 121, matavimų vieta pažymėta schemoje 2 pav., duomenys pateikti 3, 4 lentelėse, 1 pav.

Išmatuotos ir apskaičiuotos triukšmo rodiklių vertės lyginamos su ribiniais dydžiais, pateiktais Lietuvos higienos normoje HN 33:2011 „Triukšmo ribiniai dydžiai gyvenamuosiuose ir visuomeninės paskirties pastatuose bei jų aplinkoje“.

1 lentelė. Didžiausi leidžiami triukšmo ribiniai dydžiai gyvenamųjų ir visuomeninės paskirties pastatų aplinkoje

Objekto pavadinimas	Paros laikas	Ekvivalentinis garso slėgio lygis (L_{AeqT}), dBA	Maksimalus garso slėgio lygis (L_{AFmax}), dBA
Gyvenamųjų pastatų ir visuomeninės paskirties pastatų (išskyrus maitinimo ir kultūros paskirties pastatus) aplinkoje, veikiamoje transporto sukeliama triukšmo	diena nuo 7 val. iki 19 val.	65	70
	vakaras nuo 19 iki 22 val.	60	65
	naktis nuo 22 iki 7 val.	55	60

2 lentelė. Didžiausi leidžiami triukšmo ribiniai dydžiai, naudojami triukšmo strateginio kartografavimo rezultatams įvertinti

Objekto pavadinimas	L_{dvn} , dBA	L_{dienes} , dBA	L_{vakaro} , dBA	$L_{nakties}$, dBA
Gyvenamųjų ir visuomeninės paskirties pastatų aplinkoje, veikiamoje transporto sukeliama triukšmo	65	65	60	55

Maksimalus garso slėgio lygis (L_{AFmax}) – didžiausias garso slėgio lygis, kai standartinė dažninė svertis yra A svertis, o standartinė laiko svertis yra F svertis.

Ekvivalentinis garso slėgio lygis (L_{AeqT}) – ekvivalentinis nuolatinis garso slėgio lygis, kai standartinė dažninė svertis yra A svertis.

Dienos triukšmo rodiklis (L_{dienos}) – dienos metu (nuo 7 val. iki 19 val.) triukšmo sukkelto dirginimo rodiklis – vidutinis ilgalaikis A svertinis garso lygis, nustatytyas kaip vieny metų dienos vidurkis.

Vakaro triukšmo rodiklis (L_{vakaro}) – vakaro metu (nuo 19 val. iki 22 val.) triukšmo sukkelto dirginimo rodiklis – vidutinis ilgalaikis A svertinis garso lygis, nustatytyas kaip vieny metų vakaro vidurkis.

Nakties triukšmo rodiklis ($L_{nakties}$) – nakties metu (nuo 22 val. iki 7 val.) triukšmo sukkelto miego trikdyimo rodiklis – vidutinis ilgalaikis A svertinis garso lygis, nustatytyas kaip vieny metų nakties vidurkis.

Dienos, vakaro ir nakties triukšmo rodiklis (L_{dvn}) – triukšmo sukkelto dirginimo rodiklis, t. y. triukšmo lygis L_{dvn} decibelais (dB), apskaičiuojamas pagal tokią formulę:

$$L_{dvn} = 10 \lg \frac{1}{24} \left(12 \times 10^{\frac{L_{dienos}}{10}} + 4 \times 10^{\frac{L_{vakaro+5}}{10}} + 8 \times 10^{\frac{L_{nakties+10}}{10}} \right)$$

3 lentelė. Transporto sukeliama triukšmo kitimas pietinėje miesto dalyje, Gegužių g. aplinkoje, 2024 m. gruodžio mėn. 1-31 d.

Gruodžio mėn. dienos	Išmatuotas garso slėgio lygis, dBA					
	Maksimalus garso slėgio lygis (LAFmax), dBA			Ekvivalentinis garso slėgio lygis (LAeqT), dBA (T=1 val.)		
	diena nuo 7 val. iki 19 val.	vakaras nuo 19 val. iki 22 val.	naktis nuo 22 val. iki 7 val.	diena nuo 7 val. iki 19 val.	vakaras nuo 19 val. iki 22 val.	naktis nuo 22 val. iki 7 val.
2024-12-01	96	91	71	60	57	50
2024-12-02	90	82	75	62	57	52
2024-12-03	95	83	76	62	59	55
2024-12-04	96	83	76	63	59	55
2024-12-05	90	89	99	63	58	62
2024-12-06	94	76	91	63	59	56
2024-12-07	85	77	82	61	58	54
2024-12-08	85	80	78	60	57	52
2024-12-09	91	88	72	63	59	54
2024-12-10	103	75	78	64	58	54
2024-12-11	94	80	73	62	58	53
2024-12-12	91	84	105	62	59	59
2024-12-13	92	78	76	62	58	54
2024-12-14	101	81	86	61	57	54
2024-12-15	102	80	72	63	58	52
2024-12-16	96	89	80	63	58	55
2024-12-17	91	90	74	62	58	55
2024-12-18	82	80	82	64	61	55
2024-12-19	100	96	81	64	62	56
2024-12-20	88	94	74	64	62	57
2024-12-21	86	82	90	62	58	55
2024-12-22	88	77	88	62	59	54
2024-12-23	91	87	73	65	60	56
2024-12-24	92	78	88	63	60	56
2024-12-25	82	82	80	59	57	53
2024-12-26	95	84	83	61	58	54
2024-12-27	90	97	81	64	62	56
2024-12-28	93	88	82	62	59	55
2024-12-29	91	82	78	61	59	53
2024-12-30	93	104	80	64	66	57
2024-12-31	95	85	109	62	56	79
Ribiniai dydžiai	70	65	60	65	60	55
Min.	82	75	71	59	56	50
Max.	103	104	109	65	66	79

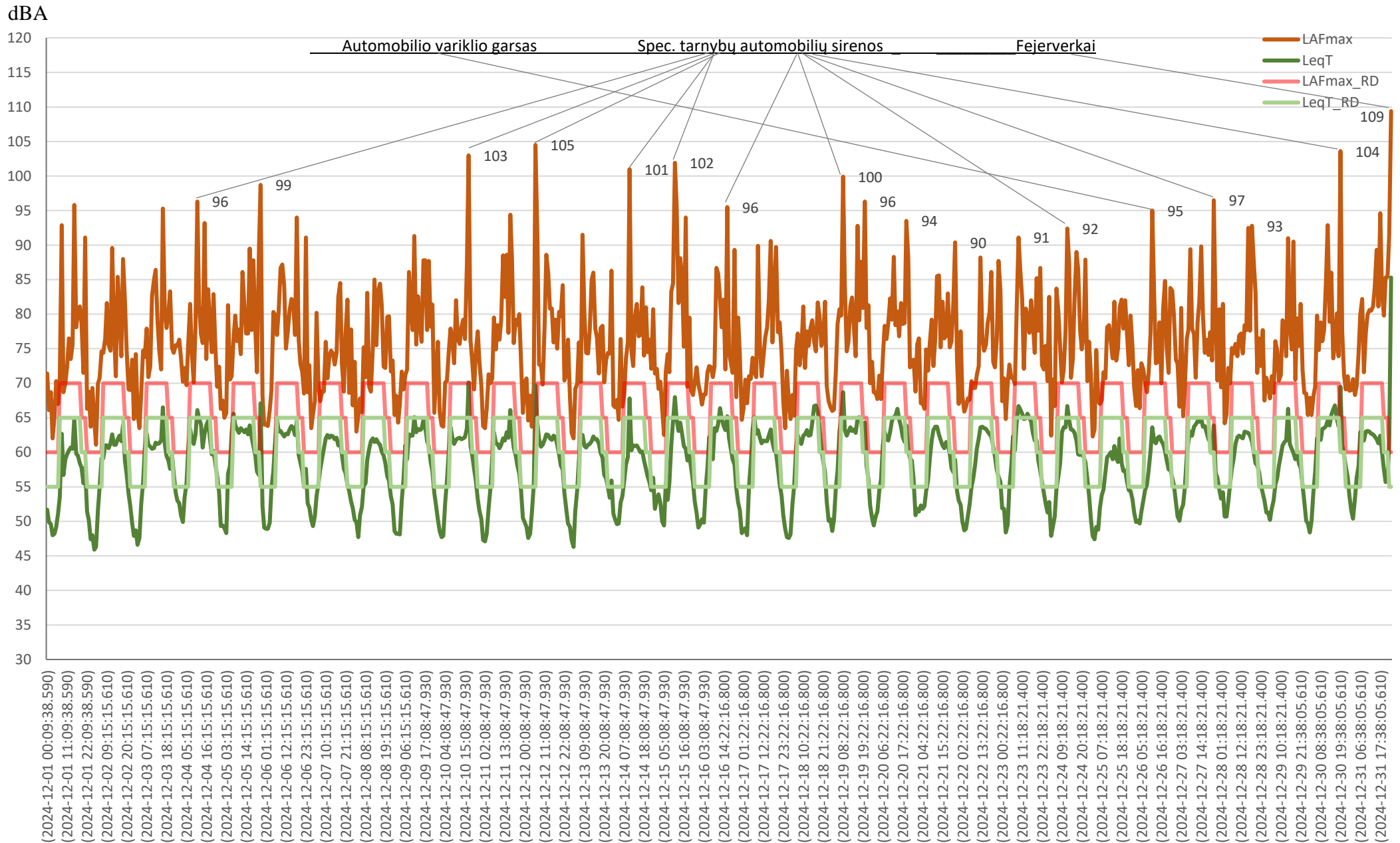
4 lentelė. Transporto sukeliama triukšmo ilgalaikio poveikio vertinimo rodiklių 2024 m. gruodžio mėn. statistiniai duomenys

	Dienos triukšmo rodiklis (L_{dienos}), dBA	Vakaro triukšmo rodiklis (L_{vakaro}), dBA	Nakties triukšmo rodiklis ($L_{nakties}$), dBA	Dienos, vakaro, nakties triukšmo rodiklis (L_{dvn}), dBA
Vidutinės gruodžio mėnesio triukšmo rodiklių vertės	63	59	65	71
Triukšmo ilgalaikio poveikio (vienų metų) vertinimo rodiklių ribiniai dydžiai	65	60	55	65

Gruodžio mėn. 1÷31 d. transporto sukeliamas maksimalus triukšmo lygis Gegužių g. aplinkoje dienomis kito nuo 82 iki 103 dBA ir viršijo ribinį dydį (70 dBA) nuo 12 iki 33 dBA. Vakare maksimalus triukšmo lygis kito nuo 75 iki 104 dBA ir viršijo ribinį dydį (65 dBA) nuo 10 iki 39 dBA. Naktį maksimalus triukšmo lygis kito nuo 71 iki 109 dBA ir viršijo ribinį dydį (60 dBA) nuo 11 iki 49 dBA. Didžiausi viršijimai išmatuoti pravažiuojant spec. tarnybų automobiliams su įjungtomis sirenomis ir naujametinių saliučių metu.

Ekvivalentinis triukšmo lygis gruodžio mėn. dienomis neviršijo ribinio dydžio (65 dBA) ir kito nuo 59 iki 65 dBA, vakare ekvivalentinis triukšmo lygis kito nuo 56 iki 66 dBA ir viršijo ribinį dydį (60 dBA) 5 dienas, naktį ekvivalentinis triukšmo lygis kito nuo 50 iki 79 dBA ir viršijo ribinį dydį (55 dBA) 9 dienas.

Triukšmo ilgalaikio poveikio vertinimo rodikliai (L_d , L_v , L_n , L_{dvn}) 2024 m. gruodžio mėn. kito nuo 59 iki 71 dBA. Ribinius dydžius viršijo 10 dBA nakties (L_n) ir 6 dBA dienos, vakaro ir nakties (L_{dvn}) triukšmo rodikliai.



1 pav. Transporto sukeliama triukšmo kitimas pietinėje miesto dalyje, Gegužių g. aplinkoje (Gegužių g. 94), 2024 m. gruodžio mėn. 1-31 d. (Maksimalaus triukšmo ribinis dydis dieną 70 dBA, vakare 65 dBA, naktį 60 dBA; ekvivalentinio triukšmo ribinis dydis dieną 65 dBA, vakare 60 dBA, naktį 55 dBA).



2 pav. Transporto sukeltą triukšmą matavimo nepertraukiamu režimu vieta pietinėje miesto dalyje, Gegužių g. aplinkoje (Gegužių g. 94). Atstumas iki gatvės 40 m.



3 pav. Autotransporto sukeliama vidutinio metinio paros triukšmo (Ldvn) kartografavimo duomenys pietinėje miesto dalyje, Gegužių g. aplinkoje.

https://www.matl.lt/images/dokumentai/TriuksmoZemelapiai/Autotransportas2022_Ldvn.pdf



4 pav. Garso analizatorius Nor 121.