

ŠIAULIŲ MUNICIPALINĖ APLINKOS TYRIMŲ LABORATORIJA

Gegužių g. 94, LT-78365 Šiauliai, tel. (8-41) 51 41 44, el. paštas matl@splus.lt, www.matl.lt

Transporto sukeliama triukšmo matavimai nepertraukiamu režimu pietinėje miesto dalyje, Gegužių g. aplinkoje (Gegužių g. 94), 2025 m.

Transporto sukeliama triukšmo poveikio įvertinimui, triukšmo matavimai atliekami nepertraukiamu režimu, garso analizatoriumi Nor 121, matavimų vieta pažymėta schemoje (2 pav.), duomenys pateikti 3, 4 lentelėse, 1 pav.

Išmatuotos ir apskaičiuotos triukšmo rodiklių vertės lyginamos su ribiniais dydžiais, pateiktais Lietuvos higienos normoje HN 33:2011 „Triukšmo ribiniai dydžiai gyvenamuosiuose ir visuomeninės paskirties pastatuose bei jų aplinkoje“.

1 lentelė. Didžiausi leidžiami triukšmo ribiniai dydžiai gyvenamųjų ir visuomeninės paskirties pastatų aplinkoje

Objekto pavadinimas	Paros laikas	Ekvivalentinis garso slėgio lygis (L_{AeqT}), dBA	Maksimalus garso slėgio lygis (L_{AFmax}), dBA
Gyvenamųjų pastatų ir visuomeninės paskirties pastatų (išskyrus maitinimo ir kultūros paskirties pastatus) aplinkoje, veikiamoje transporto sukeliama triukšmo	diena nuo 7 val. iki 19 val.	65	70
	vakaras nuo 19 iki 22 val.	60	65
	naktis nuo 22 iki 7 val.	55	60

2 lentelė. Didžiausi leidžiami triukšmo ribiniai dydžiai, naudojami triukšmo strateginio kartografavimo rezultatams įvertinti

Objekto pavadinimas	L_{dvn} , dBA	L_{dienes} , dBA	L_{vakaro} , dBA	$L_{nakties}$, dBA
Gyvenamųjų ir visuomeninės paskirties pastatų aplinkoje, veikiamoje transporto sukeliama triukšmo	65	65	60	55

Maksimalus garso slėgio lygis (L_{AFmax}) – didžiausias garso slėgio lygis, kai standartinė dažninė svertis yra A svertis, o standartinė laiko svertis yra F svertis.

Ekvivalentinis garso slėgio lygis (L_{AeqT}) – ekvivalentinis nuolatinis garso slėgio lygis, kai standartinė dažninė svertis yra A svertis.

Dienos triukšmo rodiklis (L_{dienos}) – dienos metu (nuo 7 val. iki 19 val.) triukšmo sukkelto dirginimo rodiklis – vidutinis ilgalaikis A svertinis garso lygis, nustatytas kaip vienu metų dienos vidurkis.

Vakaro triukšmo rodiklis (L_{vakaro}) – vakaro metu (nuo 19 val. iki 22 val.) triukšmo sukkelto dirginimo rodiklis – vidutinis ilgalaikis A svertinis garso lygis, nustatytas kaip vienu metų vakaro vidurkis.

Nakties triukšmo rodiklis ($L_{nakties}$) – nakties metu (nuo 22 val. iki 7 val.) triukšmo sukkelto miego trikdkymo rodiklis – vidutinis ilgalaikis A svertinis garso lygis, nustatytas kaip vienu metų nakties vidurkis.

Dienos, vakaro ir nakties triukšmo rodiklis (L_{dvn}) – triukšmo sukkelto dirginimo rodiklis, t. y. triukšmo lygis L_{dvn} decibelais (dB), apskaičiuojamas pagal tokią formulę:

$$L_{dvn} = 10 \lg \frac{1}{24} \left(12 \times 10^{\frac{L_{dienos}}{10}} + 4 \times 10^{\frac{L_{vakaro+5}}{10}} + 8 \times 10^{\frac{L_{nakties+10}}{10}} \right).$$

3 lentelė. Transporto sukeliama triukšmo kitimas pietinėje miesto dalyje, Gegužių g. aplinkoje, 2025 m. vasario mėn. 1 ÷ 28 d.

Vasario mėn. dienos	Išmatuotas garso slėgio lygis, dBA					
	Maksimalus garso slėgio lygis (LAFmax), dBA			Ekvivalentinis garso slėgio lygis (LAeqT), dBA (T=1 val.)		
	diena nuo 7 val. iki 19 val.	vakaras nuo 19 val. iki 22 val.	naktis nuo 22 val. iki 7 val.	diena nuo 7 val. iki 19 val.	vakaras nuo 19 val. iki 22 val.	naktis nuo 22 val. iki 7 val.
2025-02-01	89	83	87	61	57	55
2025-02-02	87	71	72	61	56	52
2025-02-03	83	87	84	61	59	55
2025-02-04	86	79	75	62	57	54
2025-02-05	87	82	78	61	58	55
2025-02-06	88	81	80	65	62	55
2025-02-07	83	93	91	63	60	58
2025-02-08	83	82	69	61	58	53
2025-02-09	87	74	77	60	56	51
2025-02-10	91	79	86	63	58	55
2025-02-11	105	91	81	65	58	54
2025-02-12	89	84	79	62	58	54
2025-02-13	106	73	81	65	58	54
2025-02-14	89	83	82	63	59	55
2025-02-15	94	80	83	61	58	53
2025-02-16	91	78	77	60	56	51
2025-02-17	86	80	75	62	56	53
2025-02-18	88	74	92	62	55	56
2025-02-19	89	80	77	62	57	55
2025-02-20	87	75	77	62	57	54
2025-02-21	96	94	84	61	58	54
2025-02-22	90	77	84	60	56	53
2025-02-23	77	93	76	59	57	50
2025-02-24	95	92	76	61	59	54
2025-02-25	105	89	77	64	59	53
2025-02-26	80	78	75	62	58	55
2025-02-27	81	78	81	64	62	56
2025-02-28	90	85	73	65	64	58
Min.	77	71	69	59	55	50
Max.	106	94	92	65	64	58
Ribiniai dydžiai	70	65	60	65	60	55

4 lentelė. Transporto sukeliama triukšmo ilgalaikio poveikio vertinimo rodiklių 2025 m. vasario mėn. statistiniai duomenys

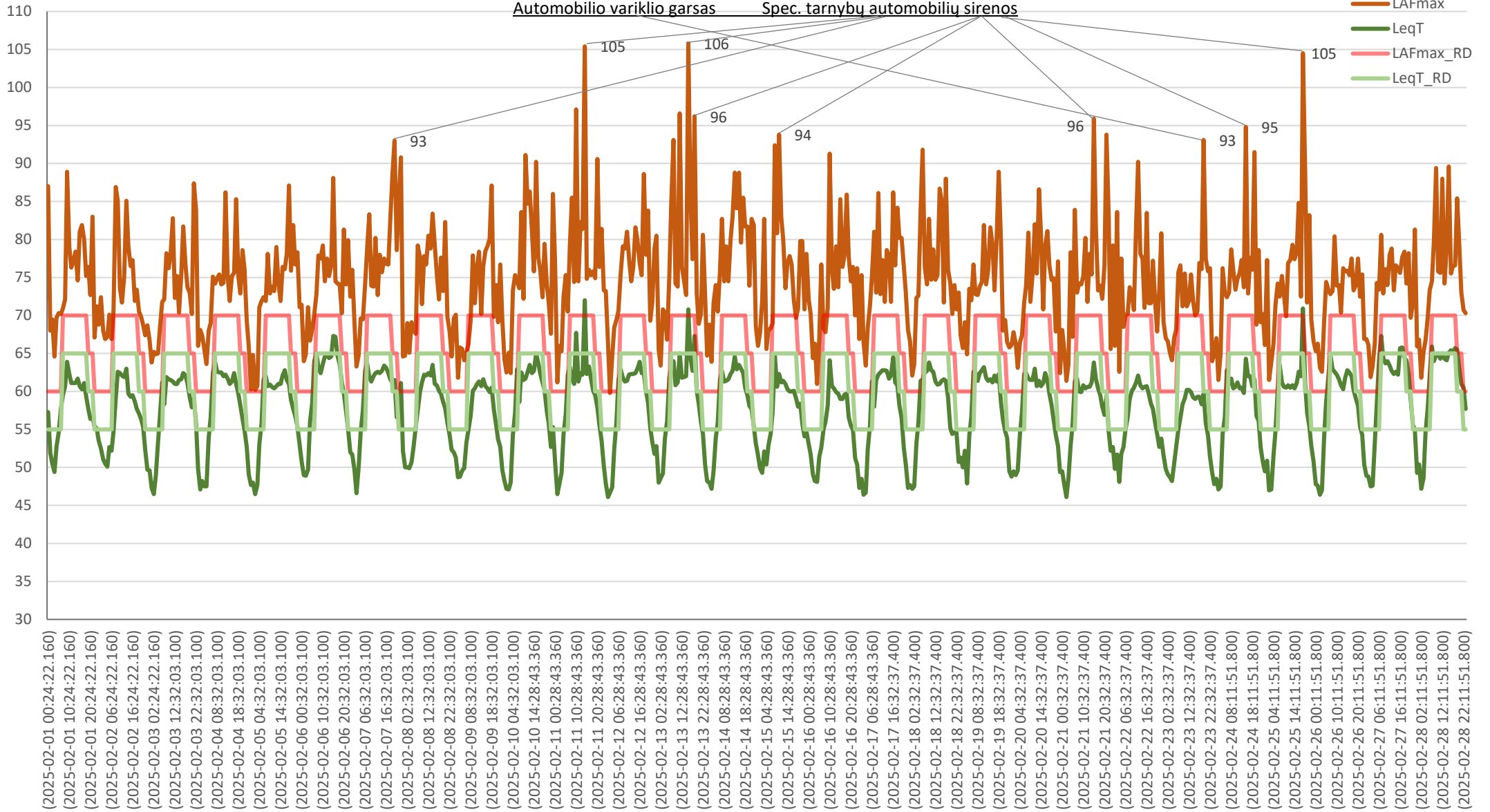
	Dienos triukšmo rodiklis (L_{dienos}), dBA	Vakaro triukšmo rodiklis (L_{vakaro}), dBA	Nakties triukšmo rodiklis ($L_{nakties}$), dBA	Dienos, vakaro, nakties triukšmo rodiklis (L_{dvn}), dBA
Vidutinės vasario mėnesio triukšmo rodiklių vertės	62	59	55	63
Triukšmo ilgalaikio poveikio (vienų metų) vertinimo rodiklių ribiniai dydžiai	65	60	55	65

Vasario mėn. 1 ÷ 28 d. maksimalus triukšmo lygis dienomis kito nuo 77 iki 106 dBA ir viršijo ribinį dydį (70 dBA) nuo 7 iki 36 dBA. Vakare maksimalus triukšmo lygis kito nuo 71 iki 94 dBA ir viršijo ribinį dydį (65 dBA) nuo 6 iki 29 dBA. Naktį maksimalus triukšmo lygis kito nuo 69 iki 92 dBA ir viršijo ribinį dydį (60 dBA) nuo 9 iki 32 dBA. Didžiausi viršijimai išmatuoti pravažiuojant spec. tarnybų automobiliams su įjungtomis sirenomis.

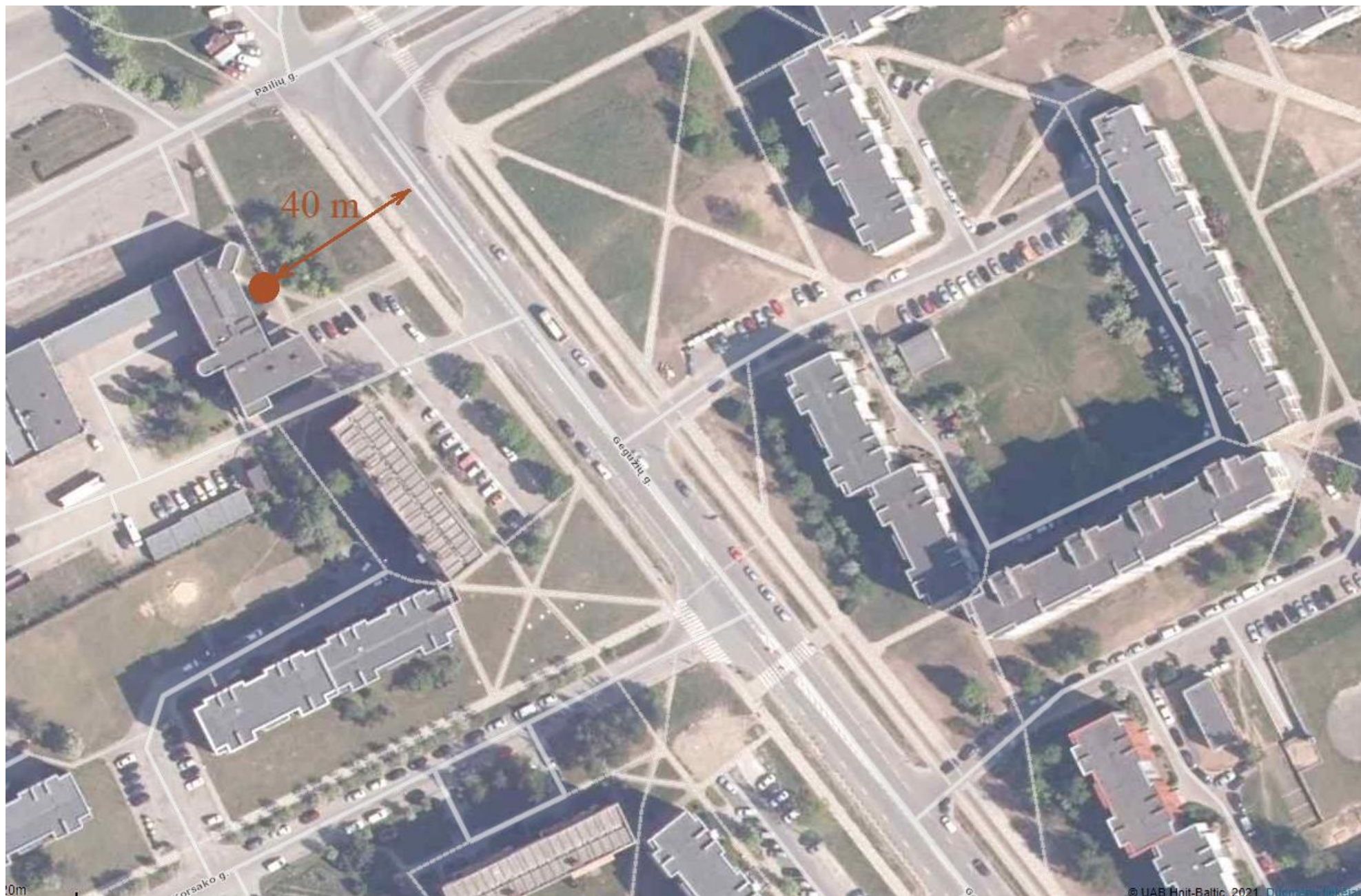
Ekvivalentinis triukšmo lygis vasario mėn. dienomis neviršijo ribinio dydžio (65 dBA) ir kito nuo 59 iki 65 dBA, vakare ekvivalentinis triukšmo lygis kito nuo 55 iki 64 dBA ir viršijo ribinį dydį (60 dBA) 3 dienas, naktį ekvivalentinis triukšmo lygis kito nuo 50 iki 28 dBA, ribinis dydis (55 dBA) buvo viršytas 4 dienas.

Transporto triukšmo ilgalaikio poveikio vertinimo rodikliai (L_d , L_v , L_n , L_{dvn}) 2025 m. vasario mėn. neviršijo ribinių dydžių ir kito nuo 55 iki 63 dBA.

dBa



1 pav. Transporto sukeliamo triukšmo kitimas pietinėje miesto dalyje, Gegužių g. aplinkoje (Gegužių g. 94) 2025 m. vasario 1 ÷ 28 d.



2 pav. Transporto sukeliamo triukšmo matavimo nepertraukiamu režimu vieta pietinėje miesto dalyje, Gegužių g. aplinkoje (Gegužių g. 94). Atstumas iki gatvės 40 m.



3 pav. Autotransporto sukeliama vidutinio metinio paros triukšmo (Ldvn) kartografavimo duomenys pietinėje miesto dalyje, Gegužių g. aplinkoje.

https://www.matl.lt/images/dokumentai/TriuksmoZemelapiai/Autotransportas2022_Ldvn.pdf



4 pav. Garso analizatorius Nor 121.